

# **KLEMM- UND BREMSELEMENTE FÜR LINEARFÜHRUNGEN UND WELLEN**

Pneumatische Einheiten



**MOTRON Steuersysteme GmbH**  
Im Gewerbepark 27  
91093 Heßdorf

**Tel.: 09135/73 88 -0**

**Fax.: 09135/73 88 37**

**www. <http://motron-linear.de/>**



**ERRE.DI. s.r.l.**  
**Via Dei Laboratori, 15**  
**20092 Cinisello Balsamo (MI) - Italy**

**Tel. (+39) 02 66047168 - (+39) 02 66040229**

**Fax (+39) 02 6128041**

**[sales@erredisrl.it](mailto:sales@erredisrl.it)**  
**[www.erredisrl.it](http://www.erredisrl.it)**





<b>Inhaltsverzeichnis</b>	Seite	3
<b>Bestellbezeichnung</b>	Seite	4
<b>Bestellschlüssel</b>	Seite	5
<b>Produktverzeichnis</b>	Seite	6-7
<b>Klemmelemente</b>		
<b>FRC</b> - Basis Klemmkraft Doppelkolben Klemmelemente	Seite	8-9
<b>FRCDP</b> - Erhöhte Klemmkraft Doppelkolben Klemmelemente	Seite	10-11
<b>FRCDPH</b> - Höchste Klemmkraft Doppelkolben Klemmelemente	Seite	12-13
<b>FRCMC</b> - Kompakt Klemmelement Einkolben Klemmelemente	Seite	14-15
<b>FRCC</b> - Wellenklemmung Doppelkolbenzylindersystem	Seite	16-17
<b>FRCBS</b> - Wellenklemmung Doppelkolbenzylindersystem	Seite	18-19
<b>FRCBC</b> - Klemmung für Pneumatik- zylinder 15552-AFNOR-DIN Doppelkolbenzylindersystem	Seite	20-21
<b>FRCMV</b> - Kompaktklemmelement Einkolben Klemmelemente	Seite	22-23
<b>FRCSP</b> - Basis Klemmkraft Geteiltes Klemmelement	Seite	24
<b>FRCMANLT</b> – Manuelles Klemmelement	Seite	25
<b>CE Dokument</b>	Seite	27

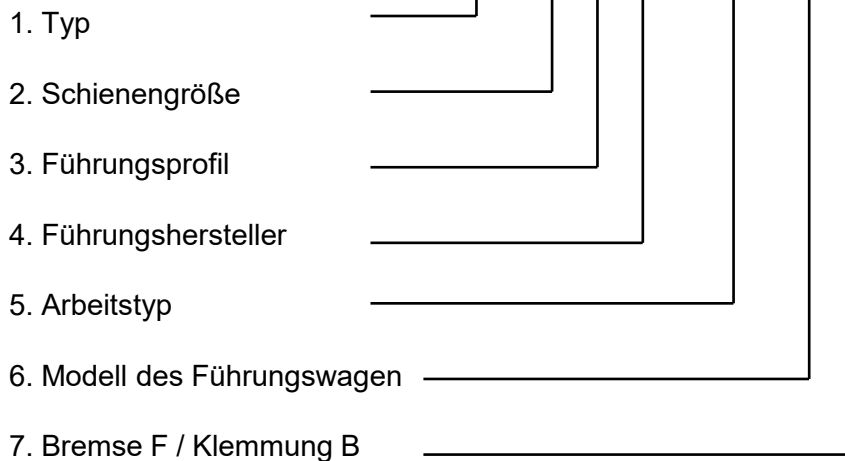
Die **ERRE.DI.** Automation fertigt und liefert seit über 30 Jahren Automatisierungskomponenten. Wir konzipieren, realisieren und produzieren eine umfangreiche Palette an Klemmelemente für Linearführungen und Wellen.

Wir fertigen überwiegend unsere Produkte im Haus wodurch wir eine hohe Liefertreue erreichen können. Auf Grund der hohen Eigenfertigungstiefe sind wir in der Lage neue Produkte bzw. Produktänderungen schnell umzusetzen. Produkte können somit gerne an Ihre Anforderungen angepasst werden.

Neben unseren Standard-Produkten können wir somit maßgeschneiderte Lösungen für die Bedürfnisse unserer Kunden in allen Industriezweigen wie Handling, Raumfahrt, Robotik, Werkzeugmaschine, Automotiv, Automatisierung, Verpackung und Material-Handling erfüllen.

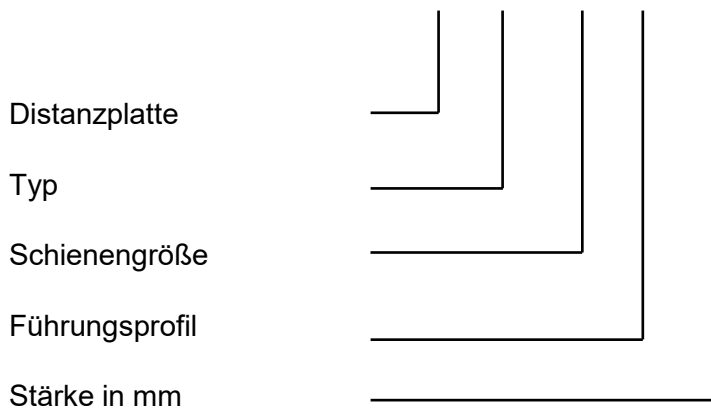
ERRE. DI. Elemente werden mit folgendem Bestellschlüssel beschrieben:

**FRC 25 T 01 SEM 02 F**



Alle Elemente können über eine Distanzplatte auf die Höhe der Führungswagen angeglichen werden. ERRE. DI. Distanzplatten werden mit folgendem Bestellschlüssel beschrieben:

**P FRC 20 T - D4**



## 1

Nummernschlüssel der Klemmelemente:

FRC	FRCDP	FRCDPH	FRCMC	FRCMANLT
FRCC	FRCBS	FRCBC		
FRCMV	FRCSP			

## 2

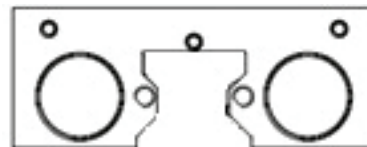
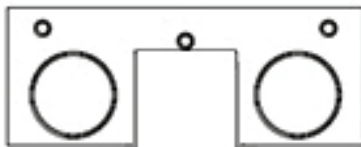
Die Schienengröße ist die Größe der Führungsschiene auf der das Klemmelement montiert wird. Sie ist zugleich auch die Größe des Klemmelements.

## 3

Der Führungstyp bezieht sich auf den Hersteller der Linearführung auf der die Klemmung montiert wird. Sie geht auf das Schienenprofil ein - X oder O Anordnung.

Typ: T

S



## 4

Der Führungstyp bezieht sich auf den Hersteller der Linearführung auf der die Klemmung montiert wird. Sie geht auf das Schienenprofil ein - X oder O Ausführung.

Ausführung.

01 THK	06 ABBA	11 NB	16 CSK	21 SNR
02 HIWIN	07 PMI	12 REXROTH-BOSCH	17 STAF	22 ALULINE
03 INA	08 SBC	13 SCHNEEBERGER	18 SKF	
04 IKO	09 DRYLIN	14 CPC	19 NITEK	
05 NSK	10 ROLLON	15 TBI	20 ROSA	

\*weitere gerne auf Anfrage

## 5

Der Nummernschlüssel für pneumatische Klemmelemente ist wie folgt:

<b>SE</b>	Normal geöffnet	Luft zum Schließen (Feder öffnet)
<b>SEM</b>	Normal geschlossen	Luft zum Öffnen (Feder schließt)
<b>DE</b>	Normal geöffnet	Luft zum Schließen und Öffnen (ohne Feder)
<b>DEM</b>	Normal geschlossen	Luft zum Öffnen und Schließen (Feder schließt)

## 6

Da jeder Hersteller eine breite Produktpalette an Führungen anbietet, wird mit dem Parameter "Führungswagen und Schienentyp" die Paarung Schiene-Wagen durch den Kunden klar identifiziert.

## 7

Mit Hilfe der Bezeichnung wird unterschieden in eine statische oder dynamische Anwendung.

**B** Klemmelement

**F** Bremsselement

## 8

Sonderklemm- und Bremsselemente werden durch das Nachsetzzeichen SP gekennzeichnet.



TYP

FRC

EIGENSCHAFTEN

Basis Klemmelement für Profilschienen  
ausgezeichnetes Verhältnis von  
Klemmkraft und Abmessung



FRCDP

Doppelzylindersystem  
hohe Klemmkraft  
kleine Abmessung



FRCDPH

Doppelzylindersystem  
mit höchster Klemmkraft  
kleine Abmessung



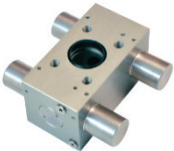
FRCMC

Kompakt und preiswert  
geeignet bei kleinem Einbauraum



FRCC

Basis Klemmelement für Rundwellen  
ausgezeichnetes Verhältnis von  
Klemmkraft und Abmessung



FRCBS

Doppelzylindersystem  
hohe Klemmkraft



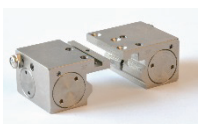
FRCBC

Klemmelement für Pneumatikzylinder,  
passend für Zylinder nach  
DIN 15552 AFNOR



FRCMV

Klemmsystem mit nur einem Kontaktelement  
kleine Abmessungen  
vielseitig einsetzbar



FRCSP

Einfach zu montieren Dank teilbarem  
Aufbau. Unabhängiges Kolbensystem,  
profilierte Form



FRCMANLT

Formschönes Design  
Einfach zu montieren

Betriebsart	auch in der Ausführung NORMAL GESCHLOSSEN lieferbar	als Bremse lieferbar	Seite	
PNEUMATISCH	JA	JA	8-9	FRC
PNEUMATISCH	JA	JA	10-11	FRCDP
PNEUMATISCH	JA	JA	12-13	FRCDPH
PNEUMATISCH	JA	JA	14-15	FRCMC
PNEUMATISCH	JA	JA	16-17	FRCC
PNEUMATISCH	JA	JA	18-19	FRCBS
PNEUMATISCH	JA	JA	20-21	FRCBC
PNEUMATISCH	JA	NEIN	22-23	FRCMV
PNEUMATISCH	JA	JA	24	FRCSP
MANUELL	NEIN	NEIN	25	FRCMANLT

ELEMENTE FÜR LINEARFÜHRUNGEN

ELEMENTE FÜR RUNDWELLEN

ELEMENTE FÜR LINEARFÜHRUNGEN

Die Kraftverstärkung erfolgt über eine geneigte Ebene.  
Ausführung in Stahl für hohe Steifigkeiten.



FRC##\$ SE  
FRC##\$ DE

## Schienengröße 15 ÷ 65  
\$ Führungstyp T / S (Siehe Tabelle A)  
Betriebszustand Normal geöffnet  
Ausführung Stahl  
Arbeitstemperatur -20°C ÷ 80°C  
Arbeitsdruck 5,5 ÷ 8 bar

**Kompakte Bauform.  
Hohe Spannkräfte.  
Präzise Positionierung.  
Hohe Steifigkeit.  
Profilierte Bauform.**



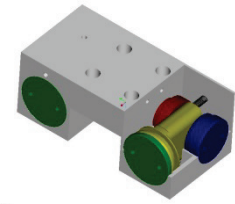
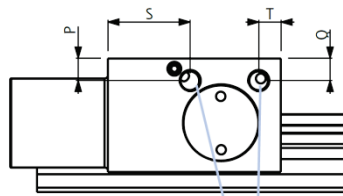
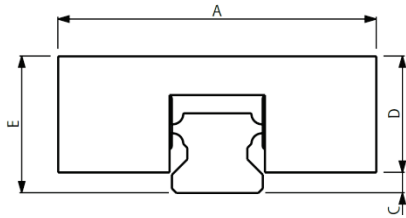
FRC##\$ SEM  
FRC##\$ DEM

## Schienengröße 15 ÷ 65  
\$ Führungstyp T / S (Siehe Tabelle A)  
Betriebszustand Normal geöffnet  
Ausführung Stahl  
Arbeitstemperatur -20°C ÷ 80°C  
Arbeitsdruck 5,5 ÷ 8 bar

**Profilierte Bauform.  
Im drucklosen Zustand  
schließt das Element.  
Mit Luftdruck öffnet das  
Element.  
Element klemmt ohne  
Energiezuführung.**

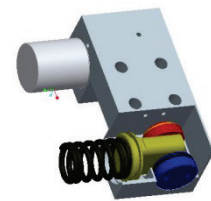
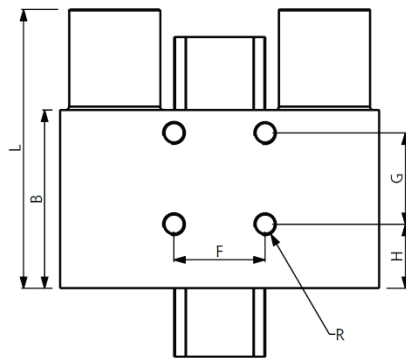
Arbeitshub 0,4 mm

Typ	Schiene	Klemmkraft (N)				A (mm)	B (mm)	C (mm)	D (mm)
		SEM	SE	DE	DEM				
FRC	S15	400	650	650	1050	57	42	3	21
FRC	T15	400	650	650	1050	60	42	2,5	21,5
FRC	S20	600	1000	1000	1600	68	39	3	27
FRC	T20	600	1000	1000	1600	70	39	2,5	25,5
FRC	S25	750	1200	1200	1950	75	39	3,5	32,5
FRC	T25	750	1200	1200	1950	77	39	8	28
FRC	S30	1050	1850	1850	2800	87	43	3,5	38,5
FRC	T30	1050	1850	1850	2800	87	43	7	35
FRC	S35	1250	2000	2000	3250	106	46	5,5	42,5
FRC	T35	1250	2000	2000	3250	106	46	5,5	42,5
FRC	S45	1500	2300	2300	3800	116	50	8	52
FRC	T45	1500	2300	2300	3800	120	50	8	52
FRC	S55	2000	3000	3000	5000	128	49	11	59
FRC	T55	2000	3000	3000	5000	136	49	16	54
FRC	T65	2000	3000	3000	5000	146	49	23	67

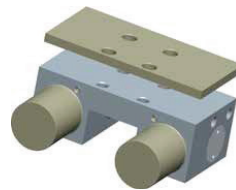


**NO** FRC##T SE  
FRC##T DE

- Luftanschluss M5
- Empfohlener Luftanschluss Ø6x4



**NC** FRC##T SEM  
FRC##T DEM



DISTANZPLATTE PFRC  
Typ PFRC##\$ - D [Stärke in mm]

z.B. PFRC20T-D4

E (mm)	F (mm)	G (mm)	H (mm)	L (mm)	P (mm)	Q (mm)	R	S (mm)	T (mm)	Schiene	Typ
24	15	15	12,5	62	5	15	M4x5	37	6	S15	FRC
24	15	15	12,5	62	5,5	15,5	M4x5	37	6	T15	FRC
30	20	20	14	61	5	7	M5x5	16,9	5,5	S20	FRC
28	20	20	14	61	5	5	M5x5	16,9	5	T20	FRC
36	20	20	14	63,5	6,6	9,5	M6x8	19,5	5,5	S25	FRC
36	20	20	14	63,5	5	6	M6x8	19	5	T25	FRC
42	22	22	10,5	71	8,5	8,5	M8x8	16,5	16,5	S30	FRC
42	22	22	10,5	71	5	5	M8x8	16,5	16,5	T30	FRC
48	24	24	7,5	78	11	10	M8x15	21	8	S35	FRC
48	24	24	7,58	78	11	12	M8x15	23	6,5	T35	FRC
60	26	26	12	82	15	8	M10x19	20,5	21	S45	FRC
60	26	26	12	82	15	8	M10x19	20	20	T45	FRC
70	30	30	9,5	82	17	10	M10x19	18,5	18,5	S55	FRC
70	30	30	9,5	82	13	8	M10x19	18,5	18,5	T55	FRC
90	50	30	9,5	82	26	21	M10x20	18,5	18,5	T65	FRC

Die FRCDP ist eine neue Produktreihe für hohe Spannkraft mit kleinem Bauraum.  
Die Klemmelemente werden in Stahl gefertigt.



FRCDP##\$ SE  
FRCDP##\$ DE

## Schienengröße 20 ÷ 55  
\$ Führungstyp T / S (Siehe Tabelle A)  
Betriebszustand Normal geöffnet  
Ausführung Stahl  
Arbeitstemperatur -20°C ÷ 80°C  
Arbeitsdruck 5,5 ÷ 8 bar

**Doppel-Kolben-System:**  
**Hohe Spannkraft.**  
**Kompakte Bauform.**  
**Kurze Reaktionszeit.**



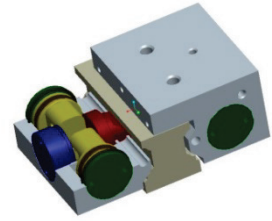
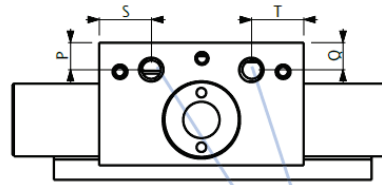
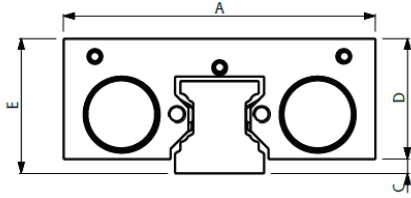
FRCDP##\$ SEM  
FRCDP##\$ DEM

## Schienengröße 20 ÷ 55  
\$ Führungstyp T / S (Siehe Tabelle A)  
Betriebszustand Normal geschlossen  
Ausführung Stahl  
Arbeitstemperatur -20°C ÷ 80°C  
Arbeitsdruck 5,5 ÷ 8 bar

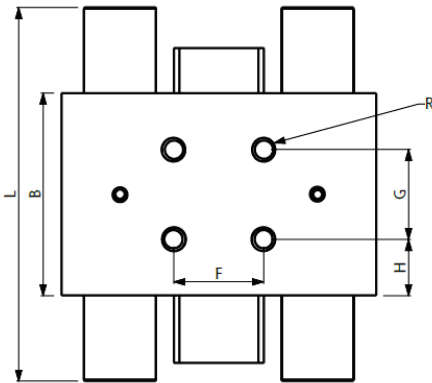
**Doppel-Kolben-System  
mit Federunterstützung:**  
**Hohe Spannkraft.**  
**Kompakte Bauform.**  
**Kurze Reaktionszeit.**  
**Klemmt im drucklosen  
Zustand.**

Arbeitshub 0,4 mm

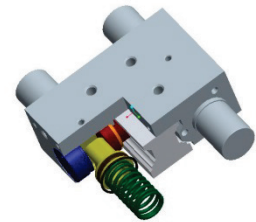
Typ	Schiene	Klemmkraft (N)				A (mm)	B (mm)	C (mm)	D (mm)
		SEM	SE	DE	DEM				
FRCDP	S20	800	1300	1300	2100	73	51	3,2	57
FRCDP	T20	800	1300	1300	2100	73	51	2,5	25,5
FRCDP	S25	1200	2000	2000	3200	76	44	3,9	32,5
FRCDP	T25	1200	2000	2000	3200	78	44	8	28
FRCDP	S30	1200	2000	2000	3200	81	44	7	35
FRCDP	T30	1200	2000	2000	3200	90	44	7	35
FRCDP	S35	1500	2200	2200	3700	94	49	4	44
FRCDP	T35	1500	2200	2200	3700	100	49	7	36,5
FRCDP	S45	2000	3000	3000	5000	108	50	8	52
FRCDP	T45	2000	3000	3000	5000	120	49	15,5	43,5



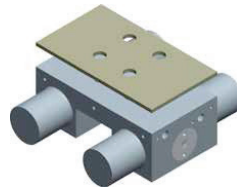
**NO** FRCDP##T SE  
FRCDP##T DE



- Luftanschluss M5  
- Empfohlener Luftanschluss Ø6x4



**NC** FRCDP##T SEM  
FRCDP##T DEM



DISTANZPLATTE PFRCDP  
Typ PFRCDP##\$ - D [Stärke in mm]

z.B. PFRCDP20T-D4

E (mm)	F (mm)	G (mm)	H (mm)	L (mm)	P (mm)	Q (mm)	R	S (mm)	T (mm)	Schiene	Typ
30,2	20	20	12,5	89	6	6	M5x5	11,5	11,5	S20	FRCDP
28	20	20	10	89	5	6	M5x5	10	9	T20	FRCDP
36	20	20	12	88	7,25	4,75	M6x7	5,5	22	S25	FRCDP
36	20	20	10	88	7	5	M6x6	11	9	T25	FRCDP
42	22	22	11	88	7,5	11,5	M8	22	9	S30	FRCDP
42	22	22	11	88	8,5	11	M8	9	11	T30	FRCDP
48	24	24	12,5	96	13	10	M8	19,5	14	S35	FRCDP
43,5	24	24	12,5	96	7,5	5,25	M8	4,5	30,5	T35	FRCDP
60	26	26	2	108	16,55	12,55	M10	4,5	25	S45	FRCDP
59	26	26	11,5	107	113	9,5	M10	4,5	30,5	T45	FRCDP

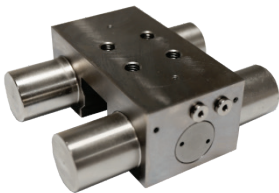
Die FRCDP ist eine neue Produktreihe für hohe Spannkraft mit kleinem Bauraum.  
Die Klemmelemente werden in Stahl gefertigt.



FRCDPH##\$ SE  
FRCDPH##\$ DE

## Schienengröße	20 ÷ 55
\$ Führungstyp	T / S (Siehe Tabelle A)
Betriebszustand	Normal geöffnet
Ausführung	Stahl
Arbeitstemperatur	-20°C ÷ 80°C
Arbeitsdruck	5,5 ÷ 8 bar

**Doppel-Kolben-System:**  
**Hohe Spannkraft.**  
**Kompakte Bauform.**  
**Kurze Reaktionszeit.**



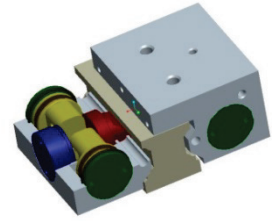
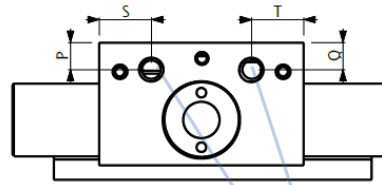
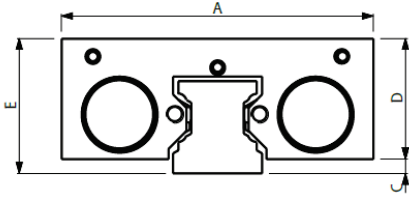
FRCDPH##\$ SEM  
FRCDPH##\$ DEM

## Schienengröße	20 ÷ 55
\$ Führungstyp	T / S (Siehe Tabelle A)
Betriebszustand	Normal geschlossen
Ausführung	Stahl
Arbeitstemperatur	-20°C ÷ 80°C
Arbeitsdruck	5,5 ÷ 8 bar

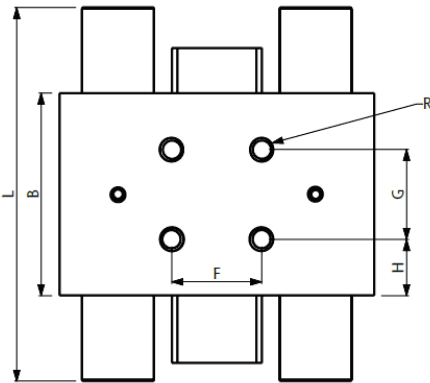
**Doppel-Kolben-System  
mit Federunterstützung:**  
**Hohe Spannkraft.**  
**Kompakte Bauform.**  
**Kurze Reaktionszeit.**  
**Klemmt im drucklosen  
Zustand.**

Arbeitshub 0,4 mm

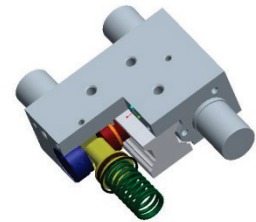
Typ	Schiene	Klemmkraft (N)				A (mm)	B (mm)	C (mm)	D (mm)
		SEM	SE	DE	DEM				
FRCDPH	S15	800	1300	1300	2100	61	54,4	2,5	21,5
FRCDPH	T15	800	1300	1300	2100	61	54,4	2,5	21,5
FRCDPH	S20	1200	2000	2000	3200	70	51	2,5	27,5
FRCDPH	T20	1200	2000	2000	3200	73	51	2,5	25,5
FRCDPH	S25	1500	2400	2400	3900	75	51	3,5	32,5
FRCDPH	T25	1500	2400	2400	3900	78	51	3,5	32,5
FRCDPH	S30	2100	3500	3500	5600	90	50	4	38
FRCDPH	T30	2100	3500	3500	5600	93	50	4	38
FRCDPH	S35	2500	4000	4000	6500	106	57,6	4,5	43,5
FRCDPH	T35	2500	4000	4000	6500	109	60,8	5,7	42,3
FRCDPH	S45	3000	4600	4600	7600	120	60,8	5	55
FRCDPH	T45	3000	4600	4600	7600	120	60,8	10,7	49,3
FRCDPH	S55	4000	6000	6000	10000	128	60	11	59
FRCDPH	T55	4000	6000	6000	10000	136	60	16	54



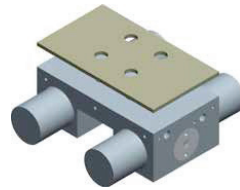
**NO** FRCDPH##T SE  
FRCDPH##T DE



- Luftanschluss M5  
- Empfohlener Luftanschluss Ø6x4



**NC** FRCDPH##T SEM  
FRCDP-h##T DEM



DISTANZPLATTE PFRCDPH  
Typ PFRCDPH##\$ - D [Stärke in mm]

z.B. PFRCDPH20T-D4

E (mm)	F (mm)	G (mm)	H (mm)	L (mm)	P (mm)	Q (mm)	R	S (mm)	T (mm)	Schiene	Typ
24	15	15	19,7	92,4	5	5	M4x4	16,2	16,2	S15	FRCDPH
24	15	15	19,7	92,4	5	5	M4x4	16,2	16,2	T15	FRCDPH
30	20	27	12	95	5	5	M5x6	16,1	15,8	S20	FRCDPH
28	20	27	12	95	5	5	M5x6	16,1	15,8	T20	FRCDPH
36	20	20	15,5	100	5	7,25	M6x7	25,5	5	S25	FRCDPH
36	20	20	15,5	100	5	7,25	M6x7	20,5	5	T25	FRCDPH
42	18	22	14	108	9	6	M8x10	12	25	S30	FRCDPH
42	22	22	14	108	5	5	M8x10	9	25	T30	FRCDPH
48	24	24	16,8	121,8	10,5	6,5	M8x15	28,8	6	S35	FRCDPH
48	24	24	18,4	124,8	7	5	M8x15	30,4	5	T35	FRCDPH
60	26	26	17,4	124,8	12	7	M10x18	30,4	5	S45	FRCDPH
60	26	26	17,4	124,8	12,3	7	M10x18	30,4	5	T45	FRCDPH
70	30	30	15	126	18	8	M10x20	23,5	30	S55	FRCDPH
70	30	30	15	126	13	8	M10x20	23,5	27	T55	FRCDPH

Die Serie FRCMC stellt eine der ökonomischsten Lösungen für Brems- und Klemmelemente dar. Es sorgt für eine optimale Klemmung trotz möglicher Maßabweichung bei gezogenen Führungsschienen.

- Die Klemmung der Führungsschiene erfolgt an einer Seite der Führungsschiene im Kontaktbereich und auf der anderen Seite durch den Körper selbst.
- Es erfolgt eine symmetrische Verteilung der Spannkraft auf der Linearführung.
- Im drucklosen Zustand ist die Klemmung frei und ermöglicht eine reibfreie Bewegung
- Ausführung SE/DE



FRCMC##\$ SE  
FRCMC##\$ DE

## Schienengröße 15 ÷ 65  
\$ Führungstyp T / S (Siehe Tabelle A)  
Betriebszustand Normal geöffnet  
Ausführung Stahl  
Arbeitstemperatur -20°C ÷ 80°C  
Arbeitsdruck 5,5 ÷ 8 bar

**Kompakte Bauform.  
Hohe Spannkräfte.  
Präzise Positionierung.  
Hohe Steifigkeit.  
Profilierte Bauform.**



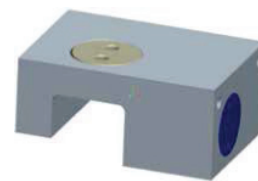
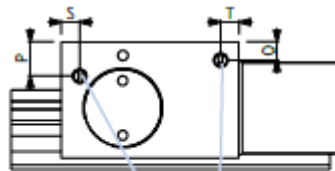
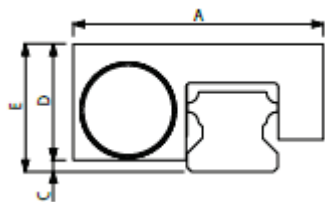
FRCMC##\$ SEM  
FRCMC##\$ DEM

## Schienengröße 15 ÷ 65  
\$ Führungstyp T / S (Siehe Tabelle A)  
Betriebszustand Normal geöffnet  
Ausführung Stahl  
Arbeitstemperatur -20°C ÷ 80°C  
Arbeitsdruck 5,5 ÷ 8 bar

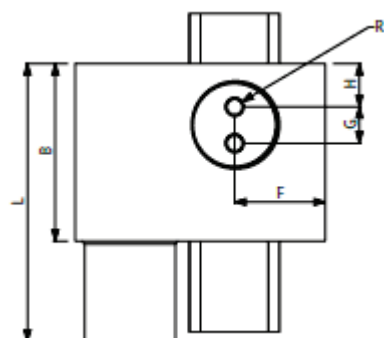
**Profilierte Bauform.  
Im drucklosen Zustand  
schließt das Element.  
Mit Luftdruck öffnet das  
Element.  
Element klemmt ohne  
Energiezuführung.**

Arbeitshub 0,2 mm

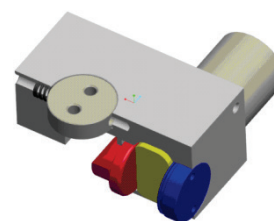
Typ	Schiene	Klemmkraft (N)				A (mm)	B (mm)	C (mm)	D (mm)
		SEM	SE	DE	DEM				
FRCMC	S20	300	500	500	800	55	39	3	27
FRCMC	T20	300	500	500	800	55	39	2,5	25,5
FRCMC	S25	375	600	600	975	60,5	39	6	30
FRCMC	T25	375	600	600	975	60,5	39	6	30



**NO** FRCMC##T SE  
FRCMC##T DE



- Luftanschluss M5  
- Empfohlener Luftanschluss Ø6x4



**NC** FRCMC##T SEM  
FRCMC##T DEM

E (mm)	F (mm)	G (mm)	H (mm)	L (mm)	P (mm)	Q (mm)	R	S (mm)	T (mm)	Schiene	Typ
30	21	8	9,5	61	5	4	M4x5,8	4	4	S20	FRCMC
28	21	8	9,5	61	5	4	M4x5,8	4	4	T20	FRCMC
36	22	8	9,5	63,5	5	7,5	M4x5,8	5	5	S25	FRCMC
36	22	8	9,5	63,5	5	7,5	M4x5,8	5	5	T25	FRCMC

Die Kraftverstärkung erfolgt über eine geneigte Ebene.  
Ausführung in Stahl für hohe Steifigkeiten.



FRCC##\$ SE  
FRCC##\$ DE

## Wellen - Ø 20 ÷ 50  
Betriebszustand Normal geöffnet  
Ausführung Stahl  
Arbeitstemperatur -20°C ÷ 80°C  
Arbeitsdruck 5,5 ÷ 8 bar

**Doppel-Kolben-System:**  
**Hohe Spannkraft.**  
**Kompakte Bauform.**  
**Kurze Reaktionszeit.**



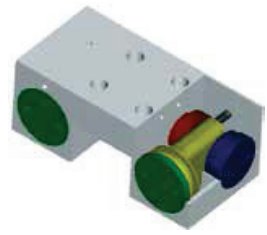
FRCC##\$ SEM  
FRCC##\$ DEM

## Wellen - Ø 20 ÷ 50  
Betriebszustand Normal geöffnet  
Ausführung Stahl  
Arbeitstemperatur -20°C ÷ 80°C  
Arbeitsdruck 5,5 ÷ 8 bar

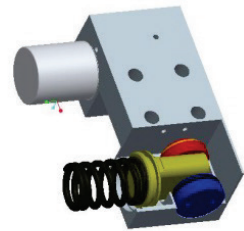
**Im drucklosen Zustand**  
**schließt das Element.**  
**Mit Luftdruck öffnet das**  
**Element.**  
**Element klemmt ohne**  
**Energiezuführung.**

Arbeitshub 0,4 mm

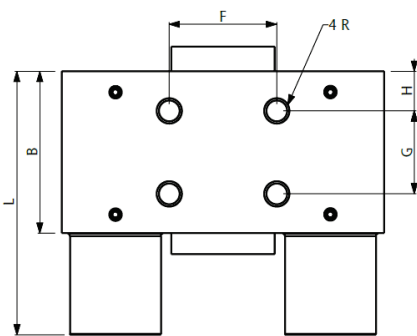
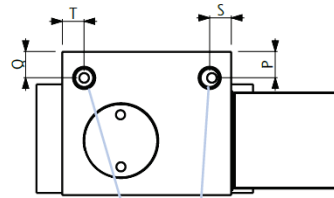
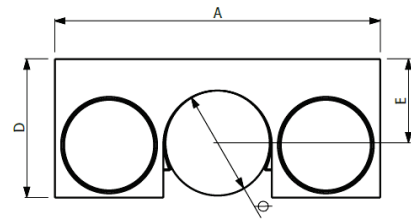
Typ	Welle dm	Klemmkraft (N)				A (mm)	B (mm)	D (mm)	E (mm)
		SEM	SE	DE	DEM				
FRCC	20	600	1000	1000	1600	66	39	36,5	25
FRCC	25	750	1200	1200	1950	77	38,5	43	30
FRCC	30	1050	1750	1750	2800	91	43	48,5	35
FRCC	40	1500	2300	2300	3800	115	49	63	45
FRCC	50	2000	3000	3000	5000	131	48	70	50



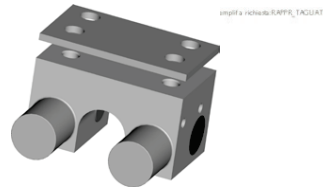
**NO** FRCC##T SE  
FRCC##T DE



**NC** FRCC##T SEM  
FRCC##T DEM



- Luftanschluss M5  
- Empfohlener Luftanschluss Ø6x4



DISTANZPLATTE PFRCC  
Typ PFRCC##\$ - D [Stärke in mm]

z.B. PFRCC20T-D4

F (mm)	G (mm)	H (mm)	L (mm)	P (mm)	Q (mm)	R	S (mm)	T (mm)	Welle dm	Typ
45	18	13	60	12,5	12,5	M8x10	13,5	5	20	FRCC
60	20	8	63	10,5	15,5	M10x12	5	5	25	FRCC
68	25	9	72	16	16	M10x12	5	5	30	FRCC
90	26	9	81	20	20	M10x15	5	17	40	FRCC
108	30	9	81	21,5	21,5	M10x15	5	5	50	FRCC

Die neugestaltete Stangenklemmung sucht seinesgleichen.

Die Konstruktion des Grundkörpers wurde in Ergal Aluminium gefertigt. Diese ermöglicht feinste Bearbeitungen auf kleinstem Raum.

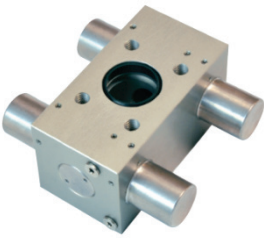
Durch das Doppel-Kolben-System wird eine Spannkraft erzeugt die rund 50% höher liegt bei einem sehr geringen Platzbedarf.



FRCBS##SE  
FRCBS##DE

## Wellen – Ø	16 ÷ 25
Betriebszustand	Normal geöffnet
Ausführung	Aluminium (eloxiert)
Arbeitstemperatur	-20°C ÷ 80°C
Arbeitsdruck	5,5 ÷ 8 bar

**Doppel-Kolben-System:**  
Verwendet wird je ein Paar Kolben pro Richtung.  
Der Grundkörper des Verriegelungselementes wird aus Aluminium gefertigt.



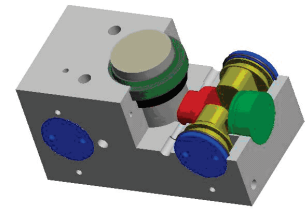
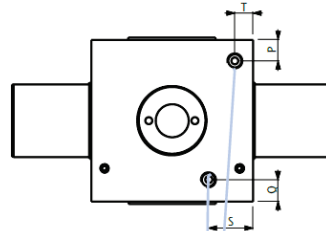
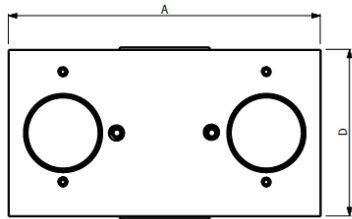
FRCBS##SEM  
FRCBS##DEM

## Wellen – Ø	16 ÷ 25
Betriebszustand	Normal geschlossen
Ausführung	Aluminium (eloxiert)
Arbeitstemperatur	-20°C ÷ 80°C
Arbeitsdruck	5,5 ÷ 8 bar

**Kompakt in der Abmessung.**  
Arbeitsweise in beide Richtungen.  
Hohe Spannkraft dank eines Doppelkolben.  
Klemmt im drucklosen Zustand

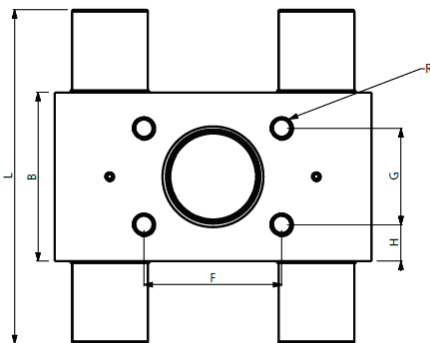
Typ	Wellen Ø (mm)	Klemmkraft (N)				A (mm)	B (mm)	D (mm)	F (mm)
		SEM	SE	DE	DEM				
FRCBS	16	1200	1600	1600	2800	83	49	49	40
FRCBS	20	1200	1800	1800	3000	87	49	49	40
FRCBS	25	1500	2000	2000	3500	92	49	49	40

## ELEMENTE FÜR RUNDWELLEN

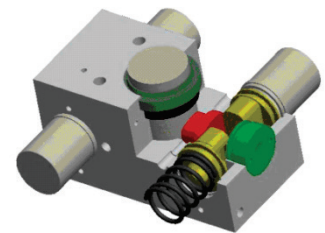


**NO**

FRC##T SE  
FRC##T DE



- Luftanschluss M5
- Empfohlener Luftanschluss Ø6x4

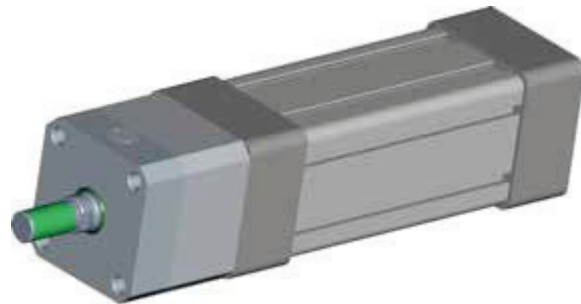


**NC**

FRC##T SEM  
FRC##T DEM

G (mm)	H (mm)	L (mm)	P (mm)	Q (mm)	R	S (mm)	T (mm)	Schiene	Typ
28	10,5	100	6,5	6,5	M6x6	13,5	5,5	16	<b>FRCBS</b>
28	10,5	100	6,5	6,5	M6x6	13,5	5,5	20	<b>FRCBS</b>
28	10,5	100	6,5	6,5	M6x6	13,5	5,5	25	<b>FRCBS</b>

Die neugestaltete Stangenklemmung mit hoher Spannkraft arbeitet wie in gewohnter Weise über unsere vielfach bewährte Technologie des Keilgetriebes und kann als Öffner oder Schließer bezogen werden.



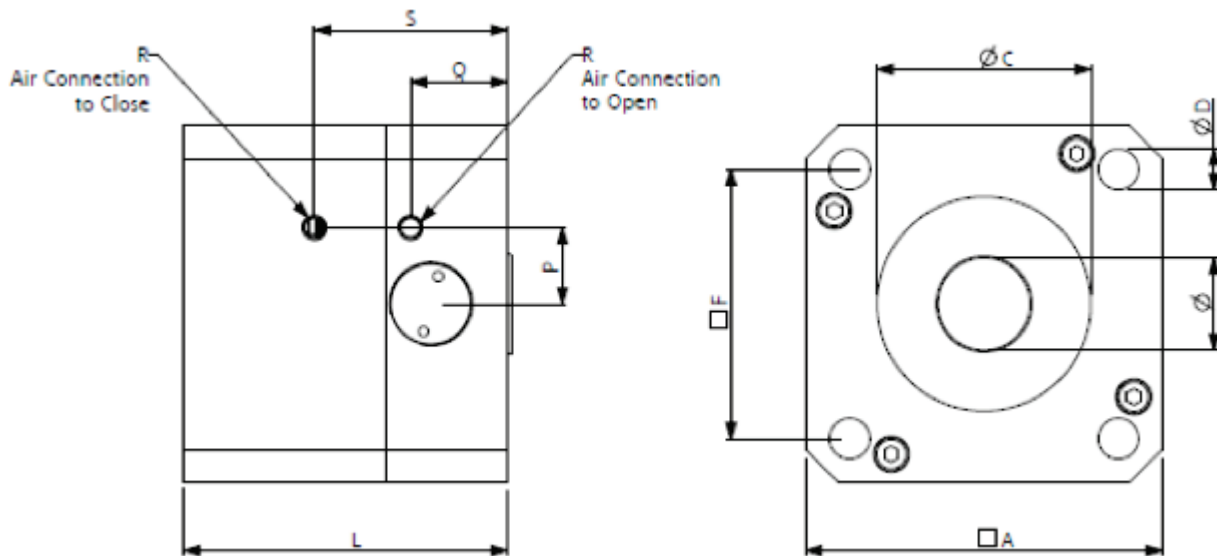
Das FRCBC ist ausgelegt zur einfachen Anbindung an Pneumatikzylinder nach 1552-AFNOR-DIN.



Unser FRCBC ist in zwei Varianten erhältlich, als Öffner oder Schließer.

Typ	Zylinder Größe	Wellen Ø (mm)	Klemmkraft (N)				A (mm)	C (mm)
			SEM	SE	DE	DEM		
FRCBC	32	12	700	850	850	1550	47	30
FRCBC	40	16	1000	1250	1250	2250	52	35
FRCBC	50	20	1600	1900	1900	3500	65	40
FRCBC	63	20	2500	3000	3000	5500	75	45
FRCBC	80	25	3500	4500	4500	8000	95	45
FRCBC	100	25	7000	8500	8500	15500	115	55

## ELEMENTE FÜR PNEUMATIK ZYLINDER



- Luftanschluss M5
- Empfohlener Luftanschluss Ø6x4

D (mm)	F (mm)	L (mm)	P (mm)	Q (mm)	R	S (mm)	Zylinder Größe	Wellen Ø (mm)	Typ
6,5	32,5	80	11	20,1	M5	40	32	12	FRCBC
6,5	38	86,4	12	21,5	M5	42,4	40	16	FRCBC
8,5	46,5	71	15,5	20,1	M5	42,5	50	20	FRCBC
8,5	56,5	68	16	20,4	M5	40,6	63	20	FRCBC
10,5	75	80,7	18	28,2	M5	49,7	80	25	FRCBC
10,5	89	85,7	18	28,2	M5	50	100	25	FRCBC

### ERRE.DI. fertigt gerne für die Kunden individuelle Brems- und Klemmelemente.

Der Mehrwert von ERRE.DI. in Ihrer Anwendung zeigt sich durch die hohe Bereitschaft und Erfahrung in der Herstellung von kundenspezifischen Komponenten für eine bestmögliche Lösung um Ihre Bedürfnisse zu erfüllen. Die besten Synergien machen es möglich aus einer Anforderung ein Produkt zu entwickeln.

Konstruktion, Fertigung, Montage und Prüfung jedes unserer Bauteile sind Bestandteil unserer täglichen Aktivitäten. Somit sind wir in unserem Hause bestrebt, schnell und effizient auf Kundenwünsche zu reagieren.

### Einige Beispiele kundenspezifischer Lösungen



FRCMV##\$ SE  
FRCMV##\$ DE

---

## Schienengröße 15 ÷ 65  
\$ Führungstyp T / S (Siehe Tabelle A)  
Betriebszustand Normal geöffnet  
Ausführung Stahl  
Arbeitstemperatur -20°C ÷ 80°C  
Arbeitsdruck 5,5 ÷ 8 bar



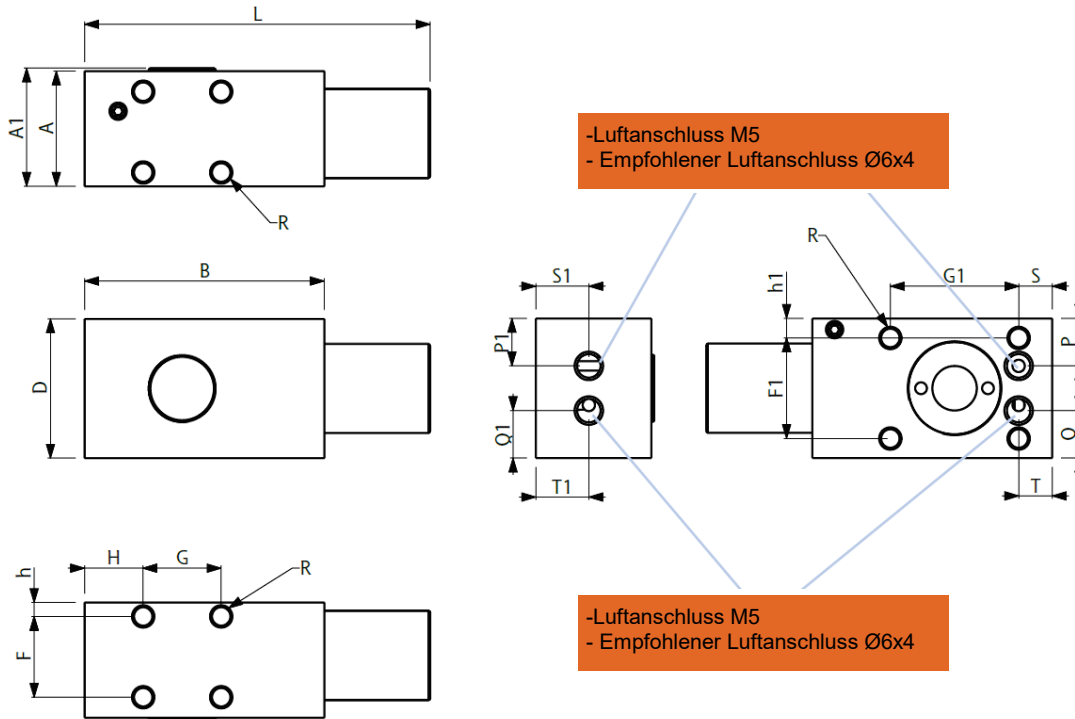
FRCMV##\$ SEM  
FRCMV##\$ DEM

---

## Schienengröße 15 ÷ 65  
\$ Führungstyp T / S (Siehe Tabelle A)  
Betriebszustand Normal geöffnet  
Ausführung Stahl  
Arbeitstemperatur -20°C ÷ 80°C  
Arbeitsdruck 5,5 ÷ 8 bar

Arbeitshub 0,2 mm

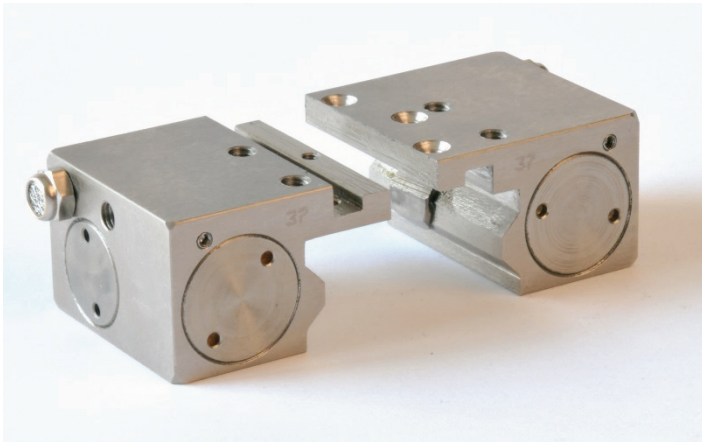
Typ	Schiene	Klemmkraft (N)				A (mm)	A1 (mm)	B (mm)	D (mm)	F (mm)	G (mm)	F1 (mm)	G1 (mm)
		SEM	SE	DE	DEM								
FRCMV	15	400	650	650	1050	20,7	21,22	43	25	14,5	14	18	23



**BESONDERHEITEN**

- Geringer Platzbedarf
- Mehrere Montageoptionen
- Verschiedene Anwendungsbereiche
- Für Miniaturführungen geeignet

H (mm)	h (mm)	h1 (mm)	L (mm)	P (mm)	Q (mm)	S (mm)	T (mm)	R	P1 (mm)	Q1 (mm)	S1 (mm)	Schiene	Typ
10,5	2,58	3,5	62	8,5	8,5	6	6	M4x4	8,5	8,5	9,5	15	FRCMV



## FRC20S01SESP

## Schienengröße	20÷ 25
\$ Führungstyp	S (Siehe Tabelle A)
Betriebszustand	Normal geöffnet
Ausführung	Stahl
Arbeitstemperatur	-20°C ÷ 80°C
Arbeitsdruck	5,5 ÷ 8 bar

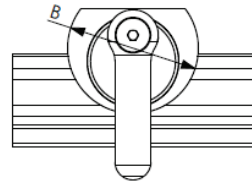
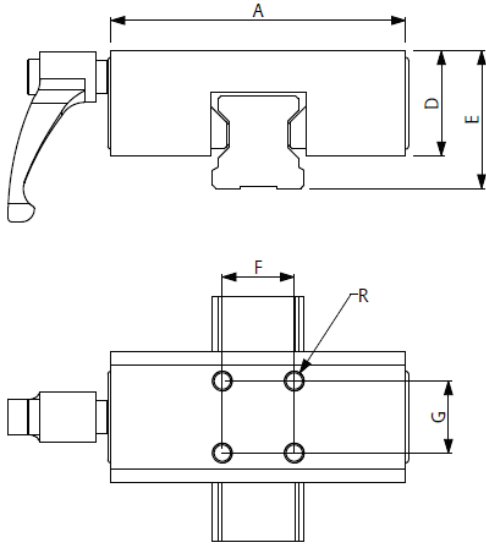
**Einkolbensystem:**  
**Kompakte Bauform.**  
**Hohe Spannkraft.**  
**Präzise Positionierung.**  
**Hohe Steifigkeit.**  
**Profilierte Bauform.**

Vorteil in der Montage bzw. Demontage:

- Weniger Teile der Produktionsmaschine müssen verschoben oder abgebaut werden;
- Das profilierte Klemmelement muss nicht über die gesamte Schienenlänge abgezogen werden.

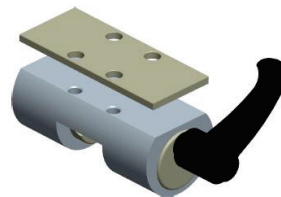
Handklemmelement mit formschönen Design.

Gerne liefern wir die Handhebel in den gängigen Farben



DISTANZPLATTE FRCMANLT  
Typ FRCMANLT##\$ - D [Stärke in mm]

z.B. FRCMALLT20T-D4



### FRCMANLT

## Schienengröße 15÷ 45  
\$ Führungstyp S/T  
Betriebszustand *Manuel*  
Ausführung *Stahl*  
Arbeitstemperatur  $-20^{\circ}\text{C} \div 80^{\circ}\text{C}$

Typ	Schiene	Klemmkraft (N)	A (mm)	B (mm)	D (mm)	E (mm)	F (mm)	G (mm)	R (mm)
FRCMANLT	S15	1200	47	25	19	24	17	17	M4x5
FRCMANLT	T15	1200	47	25	17,5	24	17	17	M4x5
FRCMANLT	S20	1200	60	28	23	30	15	15	M5X6
FRCMANLT	T20	1200	60	26	20	28	15	15	M5X6
FRCMANLT	S25	1200	70	35	29	36	20	20	M6X7
FRCMANLT	T25	1200	70	32	24	33	20	20	M6X7
FRCMANLT	S30	2000	90	40	32	42	22	22	M6X8
FRCMANLT	T30	2000	90	38	29	42	22	22	M6X8
FRCMANLT	S35	2000	98	45	37	48	24	24	M8X10
FRCMANLT	T35	2000	98	42	32	44	24	24	M8X10
FRCMANLT	S45	2000	118	50	42	60	26	26	M10X14



# Declaration of Compliance



Italia

**TUV16DM268881**

**Nome e indirizzo del costruttore:**

*Name and address of the manufacturer*

Erre.Di. S.r.l.  
Via dei Lavoratori, 15-17  
20092 Cinisello Balsamo – MI  
Italy

**Genere prodotto:**

*Product designation*

**SISTEMI DI BLOCCAGGIO E FRENATURA**

**Serie/Tipo:**

*Series/Type*

“FRC” / “FRCC” / “FRCBS” / “FRCBC” / “FRCDP” / “FRCDPH” / “FRCMC”

**Riferimento legislativo soddisfatto:**

*Legislative Reference Compliance*

2006/42/CE

**Norme armonizzate di riferimento:**

*Reference harmonized standard*

- UNI EN ISO 12100:2010;
- UNI EN ISO 13849-1:2015;
- UNI EN ISO 4414:2012

**Luogo:** Sesto San Giovanni

*Place*

**Data:** 27 Maggio 2016

*Date*

**Ispettore verificatore** *Tested by*

27-05-16

**Firma e nome** *signature & name*

**Data** *date*

**Schnell  
Innovativ  
Wirtschaftlich**



**Präzision in Ihrer Anwendung**

**MOTRON Steuersysteme GmbH  
Im Gewerbepark 27  
91093 Heßdorf**

**Tel.: 09135/73 88 -0**

**Fax.: 09135/73 88 37**

**www. <http://motron-linear.de/>**



**ERRE.DI. s.r.l.  
Via Dei Lavoratori, 15  
20092 Cinisello Balsamo (MI) - Italy**

**Tel. (+39) 02 66047168 - (+39) 02 66040229  
Fax (+39) 02 6128041**

**[sales@erredisrl.it](mailto:sales@erredisrl.it)  
[www.erredisrl.it](http://www.erredisrl.it)**

