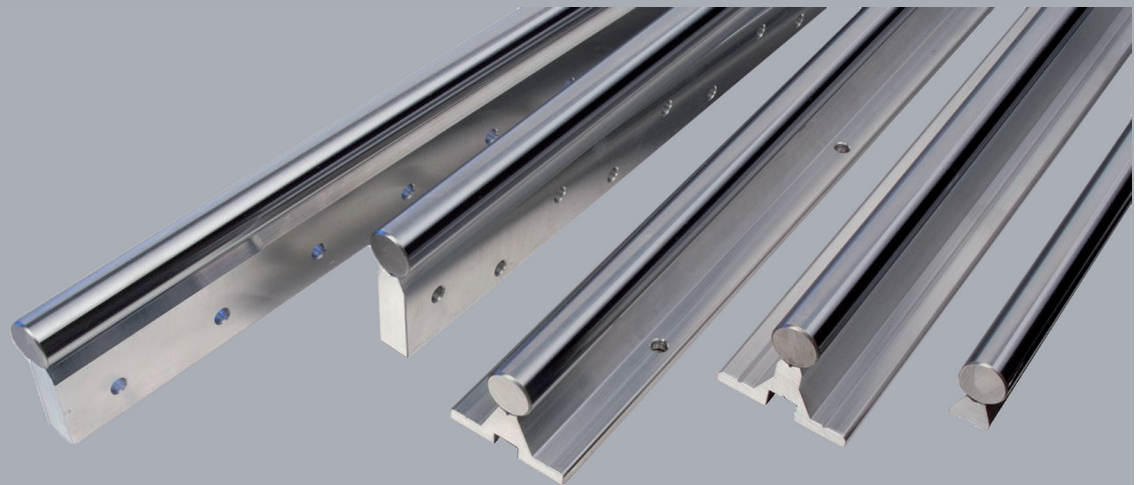


**LINEAR - KOMPONENTEN**  
LINEAR - COMPONENTS





## Vorwort

Die Linearkomponenten sind technisch hochpräzise Produkte für Rundführungen, die sich in Automation und Handlingstechnologie bewährt haben.

Neben unseren Standardkomponenten sind wir in der Lage, Ihnen vielfältige Sonderbearbeitungen und Sonderbauteile anzubieten. Bitte zögern Sie nicht, uns für Lösungen anzusprechen.

Da Lineartechnik höchste Präzision verlangt, werden die Produkte auf modernsten CNC-Maschinen produziert. Zur Sicherung der hohen Qualitätsansprüche unserer Kunden haben wir ein Qualitätsmanagementsystem eingeführt und wurden nach DIN EN ISO 9001 zertifiziert.

Als spezifische Ergänzung unserer Lineartechnik wurde das Lieferprogramm um Präzisions-Stahlwellen Cf53, Edelstahlwellen und verchromte Wellen erweitert. Diese können nach Kundenzeichnung axial und radial bearbeitet werden.

Gerne stehen wir Ihnen für alle Fragen zur Lineartechnik als kompetenter und innovativer Ansprechpartner zur Verfügung.

**Technische Übersicht / *Technical overview***

5

**Linearkugellager / *Linear Ball Bushings***

KH	Kugelhülse, Kompakt Baureihe	<i>Compact Type Ball Bushing</i>	6
LME	Standard Linearkugellager geschlossen / offen	<i>Standard Ball Bushing closed / open</i>	7
SBE	Linearkugellager geschlossen / Winkelfehlerausgleich	<i>Ball Bushing closed / open / self-aligning</i>	8
SBE_OP	Linearkugellager offen / Winkelfehlerausgleich	<i>Ball Bushing closed / open / self-aligning</i>	9
CLB	Kompakt Linearkugelbuchse	<i>Compact Linear Bushing</i>	10
TK	Linearkugellager geschlossen / offen / Winkelfehlerausgleich	<i>Ball Bushing closed / open / self-aligning</i>	11
LMEF	Linearkugellager / Rundflansch	<i>Ball Bushing / round flange</i>	12
LMEK	Linearkugellager / Quadratflansch	<i>Ball Bushing / square flange</i>	13
LMEF-L	Linearkugellager / lange Ausführung / Rundflansch	<i>Ball Bushing / long type / round flange</i>	14
LMEK-L	Linearkugellager / lange Ausführung / Quadratflansch	<i>Ball Bushing / long type / square flange</i>	15
LMEFC	Linearkugellager / Mittelrundflansch	<i>Ball Bushing / center mount round flange</i>	16
LMEKC	Linearkugellager / Mittelquadratflansch	<i>Ball Bushing / center mount square flange type</i>	17
LME-L	Linearkugellager / lange Ausführung	<i>Ball Bushing / long type</i>	18

**Lineargehäuseeinheit / *Linear Housing Unites***

KTGC29	„Compact“ Gehäuse - Tandem, Linearku- gellhülse / Lineargleitlager	<i>„Compact“ series, tandem, closed</i>	19
KGC27	„Compact“ Ausführung, einzeln, geschlossen	<i>„Compact“ series, singel, closed</i>	20
KGCE28	„Compact“ Ausführung, einzeln, geschlossen, Radialluft einstellbar	<i>„Compact“ series, singel, closed, adjus- table</i>	21
KDCG	„Compact“ Gehäuse - Duo	<i>„Compact“ block, duo</i>	22
KQSGC	„Compact“ Gehäuse - Qattro	<i>„Compact“ block, quatro</i>	23
KALGS	Stehlager, geschlossen	<i>Linear block, closed</i>	24
KALGSO	Stehlager, offen, Fixierung über Schlitz- schraube	<i>Linear block, open, adjustable</i>	25

KG35	Stehlager, einzeln, geschlossen	<i>Linear block, single, closed</i>	26
KGE36	Stehlager, einzeln, geschlossen, Radialluft einstellbar	<i>Linear block, single, closed, adjustable</i>	27
KGO37	Stehlager, einzeln, offen	<i>Linear block, single, open</i>	28
KGOE38	Stehlager, einzeln, offen, Radialluft einstellbar	<i>Linear block, single, open, adjustable</i>	29
KGS71	Stehlager, seitlich offen,	<i>Linear block, side open</i>	30
KGSE72	Stehlager, seitlich offen, Radialluft einstellbar	<i>Linear block, side open, adjustable</i>	31
KTG85	Stehlager Tandem, geschlossen	<i>Linear block, Tandem, closed</i>	32
KTGE32	Tandem, geschlossen, Radialluft einstellbar	<i>Linear block, Tandem, closed, adjustable</i>	33
KTGO87	Stehlager Tandem, offen	<i>Linear block, Tandem, open</i>	34
KTGOE34	Stehlager Tandem, offen, Radialluft einstellbar	<i>Linear block, open, adjustable</i>	35
KTG85-I	Stehlager, geschlossen, 4 Befestigungsbohrungen	<i>Linear block, Tandem, closed, four threaded holes</i>	36
KTGO87-I	Stehlager Tandem, offen 4 Befestigungsbohrungen	<i>Linear block, tandem, open, four threaded holes</i>	37
KQSG	Stehlager Quattro, geschlossen	<i>Linear block, Quattro, closed</i>	38
KQSO	Stehlager Quattro offen	<i>Linear block, Quattro, open,</i>	39
KFG81	Stehlager Flansch, einzeln	<i>Linear block, flange, single</i>	40
KTFG83	Stehlager Flansch , Tandem	<i>Linear block, flange, tandem</i>	41

### Wellenunterstützung / Shaft Support Rail

	Tragschienenübersicht	<i>Linear Motion Shaft</i>	42
KWU16	Wellenunterstützung niedrig, Al-Legierung, bis zu 3.600 mm lang	<i>Shaft Support Rail, slim series, aluminum alloy, 3.600 mm length</i>	43
KWU50	Wellenunterstützung mittel, Al-Legierung, bis zu 600 mm lang	<i>Shaft Support Rail, central series aluminum alloy, 600 mm length</i>	44
KWS50	Wellenunterstützung hoch, Al-Legierung, bis zu 600 mm lang	<i>Shaft Support Rail, aluminum alloy, 600 mm length</i>	45
FKWU54-2	Wellenunterstützung flach, Al-Legierung, bis zu 600 mm lang eine Bohrreihe	<i>Shaft Support Rail, flat series aluminum alloy, 600 mm length single-row</i>	46

FKWU54-1	Wellenunterstützung flach, Al-Legierung, bis zu 600 mm lang doppelte Bohrreihe	<i>Shaft Support Rail, flat series aluminum alloy, 600mm length double-row</i>	47
----------	--------------------------------------------------------------------------------------	----------------------------------------------------------------------------------------	----

### **Wellenböcke / Shaft support blocks**

KWBC58	Wellenbock „Compact“ - Ausführung, Al-Legierung	<i>Shaft support blocks „Compact“ series, aluminum alloy</i>	48
KTAC	Traverse „Compact“ - Ausführung, Al-Legierung, anschraubbar	<i>Tandem shaft support blocks, „Compact“ series, aluminum alloy</i>	49
KTA	Traverse „Al-Legierung, anschraubbar	<i>Tandem shaft blocks, aluminum alloy, screw-on type</i>	50
KTB	Traverse, Al-Legierung, axial beweglich	<i>Tandem shaft blocks, aluminum alloy, axial movement</i>	51
KWB57	Wellenbock, Al-Legierung	<i>Shaft support blocks, aluminum alloy</i>	52
KWB55	Wellenbock, Al-Legierung	<i>Shaft support blocks, aluminum alloy</i>	53
KFWB56	Flansch-Wellenbock, Al-Legierung	<i>Shaft support block with flange, alumi- num alloy</i>	54

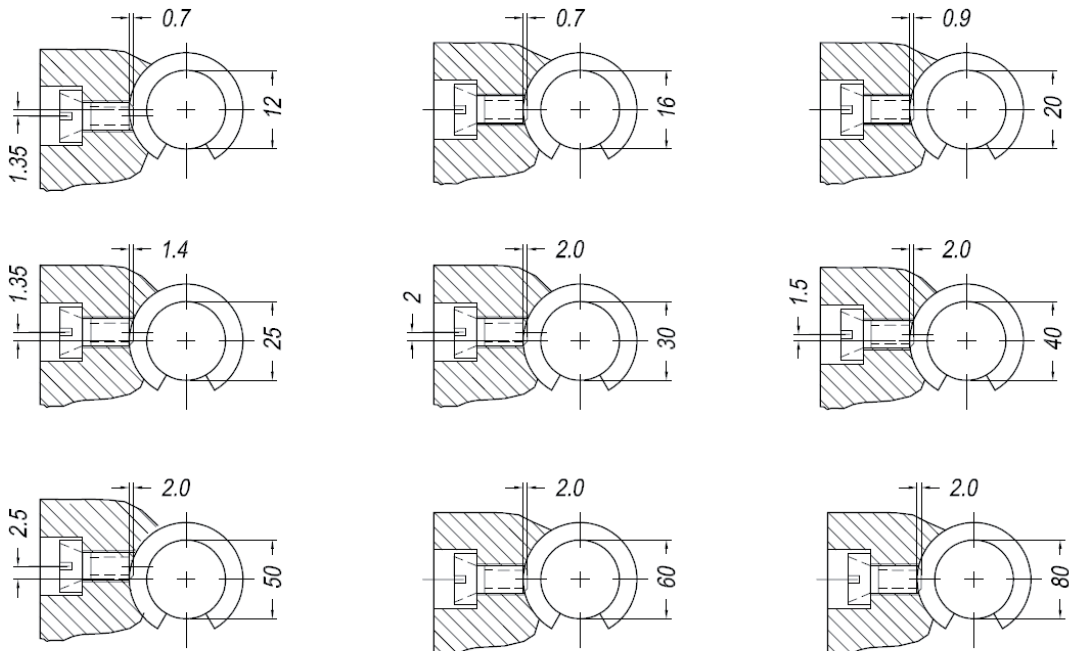
### **Präzisionswelle / Precision shaft**

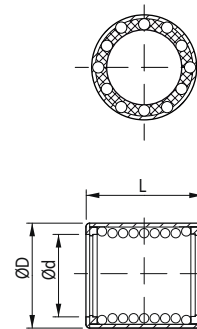
W_	Präzisionswelle, Zusatzoption	<i>Precision shaft, option</i>	56
----	-------------------------------	--------------------------------	----

## Schmiernippel-Schlitzschraube *Grease Fitting*



## Position der Radial - Axialfixierung *Radial - axial - fixing*





Bestellbeispiel / Ordering example

KH - 20 - UU

Baureihe / Series

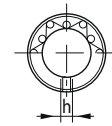
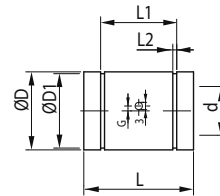
Größe / Size

Beidseitig abgedichtet /  
Internal front seals

Baureihe / Series	Abmessungen / Dimensions (mm)		Tragzahlen / Load capacity (N)			Gewicht / Weight (g)	
	Ø d	Ø D	L	L1	dyn.		stat.
KH-0622	6	12	22	40	400	239	7
KH-0824	8	15	24	52	435	280	12
KH-1026	10	17	26	63	500	370	14
KH-1228	12	19	28	75	620	510	18
KH-1428	14	21	28	80	620	520	
KH-1630	16	24	30	97	800	620	27
KH-2030	20	28	30	107	950	790	32
KH-2540	25	35	40		1990	1670	66
KH-3050	30	40	50	40	2800	2700	95
KH-4060	40	52	60	52	4400	4450	182
KH-5070	50	62	70	63	5500	6300	252

- Die Tragzahlen gelten nur bei Einsatz von gehärteten (min. 670 HV) und geschliffen Wellenlaufbahnen
- Produkt kann vom Bild / Zeichnungsdarstellung abweichen
- Tragzahlen können abweichen

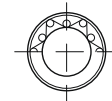
- The load capacities are valid only if hardened (min. 670 HV) and ground shaft raceways are used
- Product may vary from the photo / drawing shape
- The load capacities can vary



Typ / Type  
LME...AJ



Typ / Type  
LME...OP



Typ / Type  
LME

Bestellbeispiel / Ordering example

LME - 20 - UU - OP - - - -

Baureihe / Series

Größe / Size

Beidseitig abgedichtet /  
Internal front seals

Ausführung / Type

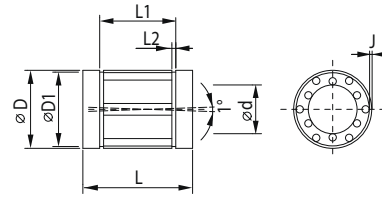
Zusatzoption / Options

Zusatzoption / Options

Baureihe / Series	Abmessungen / Dimensions (mm)									Tragzahlen / Load capacity (N)			Gewicht / Weight (g)
	Ø d	Ø D	Ø D1	L	L1	L2	h	W	(°)	G	dyn.	stat.	
LME-08	8	16	15,2	25	16,50	1,10	1,0	-	-	-	260	400	2
LME-12	12	22	21,0	32	22,90	1,30	1,5	7,5	78	0,0	410	590	4
LME-16	16	26	24,9	36	24,90	1,30	1,5	10,0	78	0,0	590	910	6
LME-20	20	32	30,3	45	31,50	1,60	2,0	10,0	60	0,0	860	1370	9
LME-25	25	40	37,5	58	44,10	1,85	2,0	12,5	60	1,5	980	1580	21
LME-30	30	47	44,5	68	52,10	1,85	2,0	12,5	50	2,0	1560	2740	32
LME-40	40	62	59,0	80	60,60	2,15	3,0	16,8	50	1,5	2150	4010	70
LME-50	50	75	72,0	100	77,60	2,65	3,0	21,0	50	2,5	3820	7930	113
LME-60	60	90	86,5	125	101,70	3,15	3,0	27,2	54	0,0	4700	9990	205

- Die Tragzahlen gelten nur bei Einsatz von gehärteten (min.670 HV) und geschliffenen Wellenlaufbahnen
- Produkt kann vom Bild / Zeichnungsdarstellung abweichen
- Tragzahlen können abweichen

- The load capacities are valid only if hardened (min. 670 HV) and ground shaft raceways are used
- Product may vary from the photo / drawing shape
- The load capacities can vary



## Bestellbeispiel / Ordering example

SBE - 20 - UU - - -

Baureihe / Series

Größe / Size

Beidseitig abgedichtet /  
Internal front seals

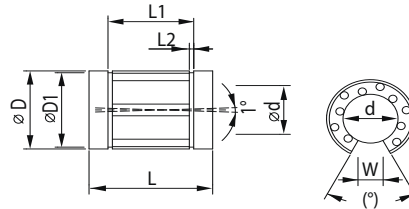
Zusatzoption / Options

Zusatzoption / Options

Baureihe / Series	Abmessungen / Dimensions (mm)								Tragzahlen / Load capacity (N)			Gewicht / Weight (kg)	
	$\varnothing d$	$\varnothing D$	$\varnothing D1$	L	L1	L2	(°)	W	G	J	dyn.		stat.
SBE-12	12	22	21	32	22,9	1,3	66	6,5	-	0,7	1020	1100	0,021
SBE-16	16	26	24,9	36	24,6	1,3	68	9	-	1	1255	1250	0,028
SBE-20	20	32	30,5	45	31,2	1,6	55	9	-	1	2230	1670	0,061
SBE-25	25	40	38,5	58	43,7	1,85	57	11,5	1,5	1,5	3800	2750	0,122
SBE-30	30	47	44,5	68	51,7	1,85	57	14	2	2,2	4456	2800	0,185
SBE-40	40	62	58,5	80	60,3	2,15	56	19,5	1,5	2,7	6500	5720	0,36
SBE-50	50	75	71,5	100	77,3	2,65	54	22,5	2,5	2,3	11460	7940	0,58

- Die Tragzahlen gelten nur bei Einsatz von gehärteten (min. 670 HV) und geschliffenen Wellenlaufbahnen
- Produkt kann vom Bild / Zeichnungsdarstellung abweichen
- Tragzahlen können abweichen

- The load capacities are valid only if hardened (min. 670 HV) and ground shaft raceways are used
- Product may vary from the photo / drawing shape
- The load capacities can vary



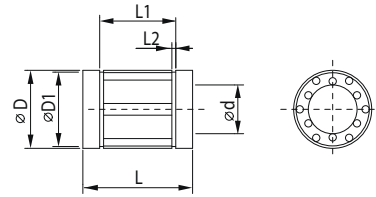
Bestellbeispiel / Ordering example

	SBE	-	20	-	UU	-	OP	-	-	-	-
Baureihe / Series											
Größe / Size											
Beidseitig abgedichtet / Internal front seals											
Ausführung / Type											
Zusatzoption / Options											
Zusatzoption / Options											

Baureihe / Series	Abmessungen / Dimensions (mm)								Tragzahlen / Load capacity (N)			Gewicht / Weight (g)	
	$\varnothing d$	$\varnothing D$	$\varnothing D1$	L	L1	L2	( $\varnothing$ )	W	G	J	dyn.		stat.
SBE12_OP	12	22	21	32	22,9	1,3	66	6,5	-	0,7	1020	1260	0,018
SBE16_OP	16	26	24,9	36	24,6	1,3	68	9	-	1	1255	1299	0,022
SBE20_OP	20	32	30,5	45	31,2	1,6	55	9	-	1	2230	1720	0,051
SBE25_OP	25	40	38,5	58	43,7	1,85	57	11,5	1,5	1,5	3838	2850	0,102
SBE30_OP	30	47	44,5	68	51,7	1,85	57	14	2	2,2	4456	2900	0,155
SBE40_OP	40	62	58,5	80	60,3	2,15	56	19,5	1,5	2,7	6700	5900	0,3
SBE50_OP	50	75	71,5	100	77,3	2,65	54	22,5	2,5	2,3	11567	8100	0,48

- Die Tragzahlen gelten nur bei Einsatz von gehärteten (min.670 HV) und geschliffenen Wellenlaufbahnen
- Produkt kann vom Bild / Zeichnungsdarstellung abweichen
- Tragzahlen können abweichen

- The load capacities are valid only if hardened (min. 670 HV) and ground shaft raceways are used
- Product may vary from the photo / drawing shape
- The load capacities can vary



Bestellbeispiel / Ordering example

CLB - 20 - UU - - -

Baureihe / Series

Größe / Size

Beidseitig abgedichtet /  
Internal front seals

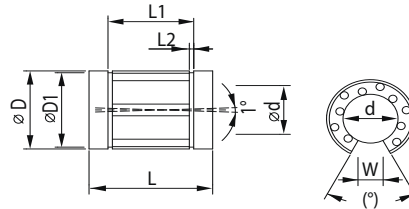
Zusatzoption / Options

Zusatzoption / Options

Baureihe / Series	Abmessungen / Dimensions (mm)			L	CE (µm)	Tragzahlen / Load capacity (N)		Gewicht / Weight (kg)
	Ø d	Ø D	Ø D1			dyn.	stat.	
CLB-12	12	19	21	28	+9 /-1	480	385	0,021
CLB-14	14	21	24,9	28	+9 /-1	640	440	0,028
CLB-16	16	24	30,5	30	+9 /-1	925	625	0,061
CLB-20	20	28	38,5	30	+9 /-1	1165	790	0,122
CLB-25	25	35	44,5	40	+11 /-1	2100	1370	0,185
CLB-30	30	40	58,5	50	+13 /-1	2870	2100	0,36
CLB-40	40	52	71,5	60	+13 /-1	5200	4100	0,58

- Die Tragzahlen gelten nur bei Einsatz von gehärteten (min.670 HV) und geschliffenen Wellenlaufbahnen
- Produkt kann vom Bild / Zeichnungsdarstellung abweichen
- Tragzahlen können abweichen

- The load capacities are valid only if hardened (min. 670 HV) and ground shaft raceways are used
- Product may vary from the photo / drawing shape
- The load capacities can vary



Typ / Type  
TK08  
bis  
TK50

Typ / Type  
TK12..OP  
bis  
TK50..OP

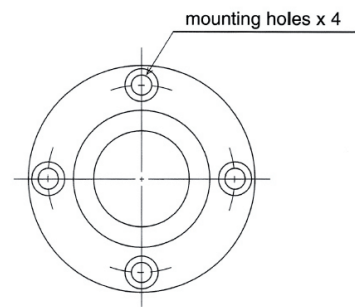
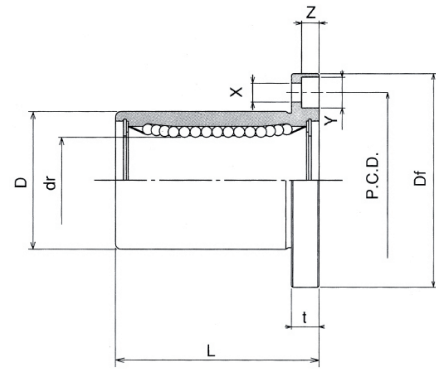
Bestellbeispiel / Ordering example

	TK	-	20	-	UU	-	OP	-	-	-	-
Baureihe / Series											
Größe / Size											
Beidseitig abgedichtet / Internal front seals											
Ausführung / Type											
Zusatzoption / Options											
Zusatzoption / Options											

Baureihe / Series	Abmessungen / Dimensions (mm)								Tragzahlen / Load capacity (N)			Gewicht / Weight (g)	
	Ø d	Ø D	Ø D1	L	L1	L2	(°)	W	G	J	dyn.		stat.
TK-08	8	16	15,2	25	16,5	1,1	-	1,1	-	-	423	534	7
TK-10	10	19	18,0	29	22	1,3	-	1,3	-	-	750	935	14
TK-12	12	22	21,0	32	22,9	1,3	66	1,3	-	0,7	1020	1290	21
TK-16	16	26	24,9	36	24,9	1,3	68	1,3	-	1	1250	1550	43
TK-20	20	32	30,3	45	31,5	1,6	55	1,6	-	1	2090	2630	58
TK-25	25	40	37,5	58	44,1	1,85	57	1,85	1,5	1,5	3780	4720	123
TK-30	30	47	44,5	68	52,1	1,85	57	1,85	2	1,7	5470	6810	216
TK-40	40	62	59,0	80	60,6	2,15	56	2,15	1,5	2,4	6590	8230	333
TK-50	50	75	72,0	100	77,6	2,65	54	2,65	2,5	2,7	10800	13500	618

- Die Tragzahlen gelten nur bei Einsatz von gehärteten (min.670 HV) und geschliffenen Wellenlaufbahnen
- Produkt kann vom Bild / Zeichnungsdarstellung abweichen
- Tragzahlen können abweichen

- The load capacities are valid only if hardened (min. 670 HV) and ground shaft raceways are used
- Product may vary from the photo / drawing shape
- The load capacities can vary



Bestellbeispiel / Ordering example

LMEF - 20 - UU - -

Baureihe / Series

Größe / Size

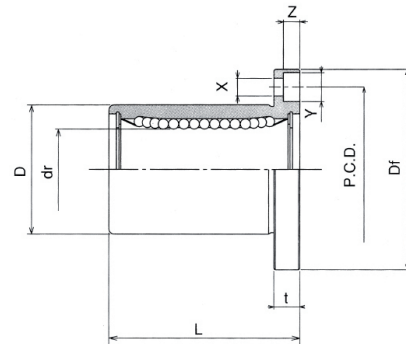
Beidseitig abgedichtet /  
Internal front seals

Zusatzoption / Options

Baureihe / Series	Abmessungen / Dimensions (mm)							Tragzahlen / Load capacity (N)		Gewicht / Weight (g)
	Ø dr	Ø D	L	Df	X - Y - Z	t	P.C.D	dyn.	stat.	
LMEF-08	8	16	25	32	3,5 - 6 - 3,1	5	24	260	400	44
LMEF-12	12	22	32	42	4,5 - 7,5 - 4,1	6	32	410	590	86
LMEF-16	16	26	36	46	4,5 - 7,5 - 4,1	6	36	578	892	120
LMEF-20	20	32	45	54	5,5 - 9 - 5,1	8	43	862	1370	184
LMEF-25	25	40	58	62	5,5 - 9 - 5,1	8	51	980	1570	335
LMEF-30	30	47	68	76	6,6 - 11 - 6,1	10	62	1570	2740	560
LMEF-40	40	62	80	98	9 - 14 - 8,1	13	80	2150	4010	1185
LMEF-50	50	75	100	112	9 - 14 - 8,1	13	94	3820	7930	1745
LMEF-60	60	90	125	134	11 - 17 - 11,1	18	112	4700	9800	3220

- Die Tragzahlen gelten nur bei Einsatz von gehärteten (min.670 HV) und geschliffenen Wellenlaufbahnen
- Produkt kann vom Bild / Zeichnungsdarstellung abweichen
- Tragzahlen können abweichen

- The load capacities are valid only if hardened (min. 670 HV) and ground shaft raceways are used
- Product may vary from the photo / drawing shape
- The load capacities can vary



Bestellbeispiel / Ordering example

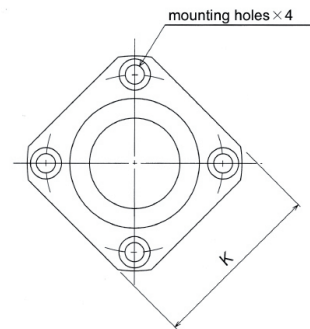
LMEK - 20 - UU - -

Baureihe / Series

Größe / Size

Beidseitig abgedichtet /  
Internal front seals

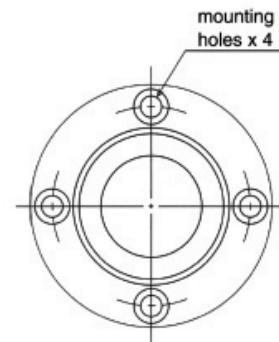
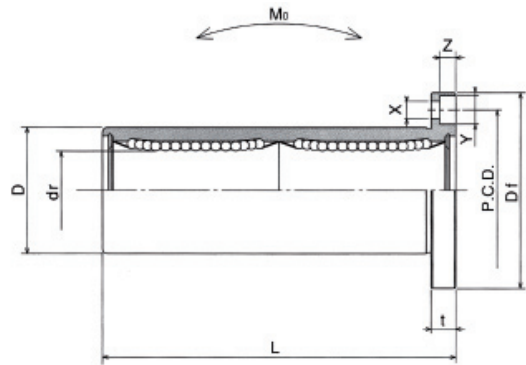
Zusatzoption / Options



Baureihe / Series	Abmessungen / Dimensions (mm)								Tragzahlen / Load capacity (N)		Gewicht / Weight (g)
	Ø dr	Ø D	L	Df	K	X - Y - Z	t	P.C.D	dyn.	stat.	
LMEK-08	8	16	25	32	25	3,5 - 6 - 3,1	5	24	260	400	44
LMEK-12	12	22	32	42	32	4,5 - 7,5 - 4,1	6	32	410	590	86
LMEK-16	16	26	36	46	35	4,5 - 7,5 - 4,1	6	36	578	892	120
LMEK-20	20	32	45	54	42	5,5 - 9 - 5,1	8	43	860	1370	184
LMEK-25	25	40	58	62	50	5,5 - 9 - 5,1	8	51	980	1570	335
LMEK-30	30	47	68	76	60	6,6 - 11 - 6,1	10	62	1560	2740	546
LMEK-40	40	62	80	98	75	9 - 14 - 8,1	13	80	2150	4020	1186
LMEK-50	50	75	100	112	88	9 - 14 - 8,1	13	94	3820	7940	1730
LMEK-60	60	90	125	134	106	11 - 17 - 11,1	18	112	4700	9800	3180

- Die Tragzahlen gelten nur bei Einsatz von gehärteten (min. 670 HV) und geschliffenen Wellenlaufbahnen
- Produkt kann vom Bild / Zeichnungsdarstellung abweichen
- Tragzahlen können abweichen

- The load capacities are valid only if hardened (min. 670 HV) and ground shaft raceways are used
- Product may vary from the photo / drawing shape
- The load capacities can vary



Bestellbeispiel / Ordering example

LMEF - 20 - L - UU - -

Baureihe / Series

Größe / Size

Lange Ausführung / long type

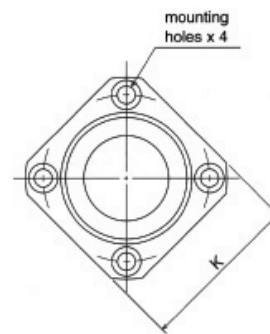
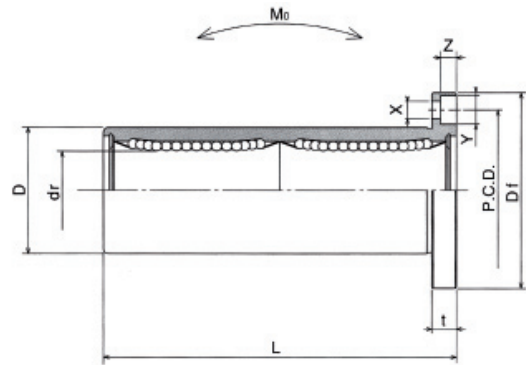
Beidseitig abgedichtet /  
Internal front seals

Zusatzoption / Options

Baureihe / Series	Abmessungen / Dimensions (mm)							Tragzahlen / Load capacity (N)		Gewicht / Weight (g)
	Ø dr	Ø D	L	Df	X - Y - Z	t	P.C.D	dyn.	stat.	
LMEF-08-L	8	16	46	32	3,5 - 6 - 3,1	5	24	421	804	59
LMEF-12-L	12	22	61	42	4,5 - 7,5 - 4,1	6	32	813	1570	110
LMEF-16-L	16	26	68	46	4,5 - 7,5 - 4,1	6	36	921	1780	187
LMEF-20-L	20	32	80	54	5,5 - 9 - 5,1	8	43	1370	2740	260
LMEF-25-L	25	40	112	62	5,5 - 9 - 5,1	8	51	1570	3140	540
LMEF-30-L	30	47	123	76	6,6 - 11 - 6,1	10	62	2500	5490	815
LMEF-40-L	40	62	151	98	9 - 14 - 8,1	13	80	3430	8040	1805
LMEF-50-L	50	75	192	112	9 - 14 - 8,1	13	94	6080	15900	2820
LMEF-60-L	60	90	209	134	11 - 17 - 11	18	112	7550	20000	4920

- Die Tragzahlen gelten nur bei Einsatz von gehärteten (min.670 HV) und geschliffenen Wellenlaufbahnen
- Produkt kann vom Bild / Zeichnungsdarstellung abweichen
- Tragzahlen können abweichen

- The load capacities are valid only if hardened (min. 670 HV) and ground shaft raceways are used
- Product may vary from the photo / drawing shape
- The load capacities can vary



Bestellbeispiel / Ordering example

LMEK - 20 - L - UU - -

Baureihe / Series

Größe / Size

Lange Ausführung / long type

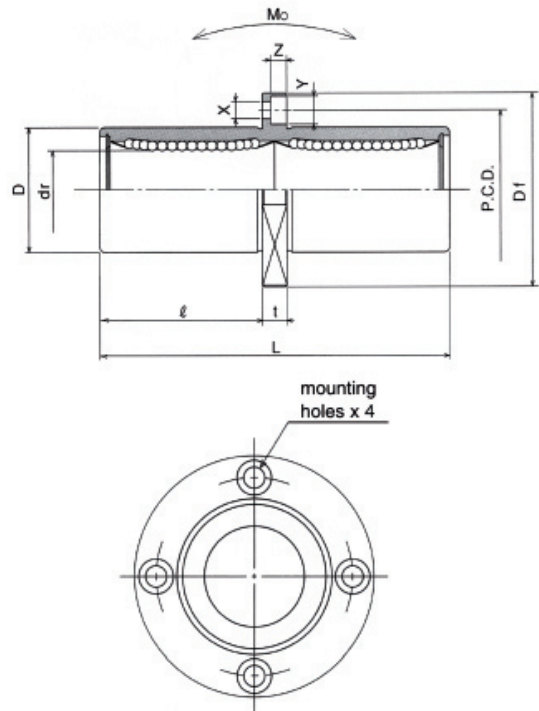
Beidseitig abgedichtet /  
Internal front seals

Zusatzoption / Options

Baureihe / Series	Abmessungen / Dimensions (mm)								Tragzahlen / Load capacity (N)		Gewicht / Weight (g)
	Ø dr	Ø D	L	Df	K	X - Y - Z	t	P.C.D	dyn.	stat.	
LMEK-08-L	8	16	46	32	25	3,5 - 6 - 3,1	5	24	421	804	53
LMEK-12-L	12	22	61	42	32	4,5 - 7,5 - 4,1	6	32	813	1570	100
LMEK-16-L	16	26	68	46	35	4,5 - 7,5 - 4,1	6	36	921	1780	187
LMEK-20-L	20	32	80	54	42	5,5 - 9 - 5,1	8	43	1370	2740	260
LMEK-25-L	25	40	112	62	50	5,5 - 9 - 5,1	8	51	1570	3140	515
LMEK-30-L	30	47	123	76	60	6,6 - 11 - 6,1	10	62	2500	5490	720
LMEK-40-L	40	62	151	98	75	9 - 14 - 8,1	13	80	3430	8040	1600
LMEK-50-L	50	75	192	112	88	9 - 14 - 8,1	13	94	6080	15900	3500
LMEK-60-L	60	90	209	134	106	11 - 17 - 11	18	112	7550	20000	4500

- Die Tragzahlen gelten nur bei Einsatz von gehärteten (min.670 HV) und geschliffenen Wellenlaufbahnen
- Produkt kann vom Bild / Zeichnungsdarstellung abweichen
- Tragzahlen können abweichen

- The load capacities are valid only if hardened (min. 670 HV) and ground shaft raceways are used
- Product may vary from the photo / drawing shape
- The load capacities can vary



Bestellbeispiel / Ordering example

LMEFC - 20 - UU - -

Baureihe / Series

Größe / Size

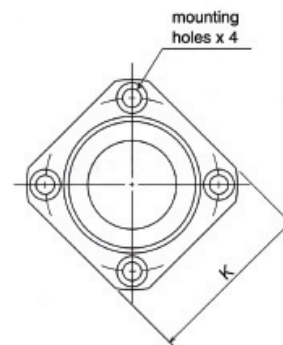
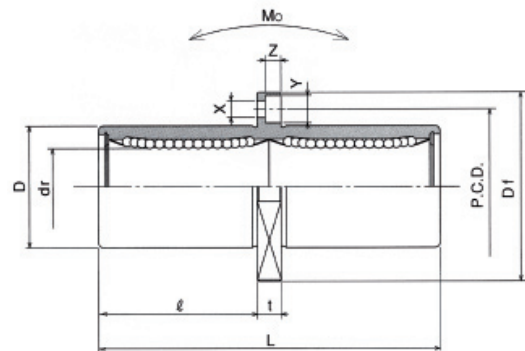
Beidseitig abgedichtet /  
Internal front seals

Zusatzoption / Options

Baureihe / Series	Abmessungen / Dimensions (mm)								Tragzahlen / Load capacity (N)		Gewicht / Weight (g)
	Ø dr	Ø D	L	f	Df	X - Y - Z	t	P.C.D	dyn.	stat.	
LMEFC-12	12	22	61	27,5	42	4,5 - 7,5 - 4,1	6	32	813	1570	59
LMEFC-16	16	26	68	31	46	4,5 - 7,5 - 4,1	6	36	921	1780	110
LMEFC-20	20	32	80	36	54	5,5 - 9 - 5,1	8	43	1370	2740	187
LMEFC-25	25	40	112	52	62	5,5 - 9 - 5,1	8	51	1570	3140	260
LMEFC-30	30	47	123	56,5	76	6,6 - 11 - 6,1	10	62	2500	5490	540
LMEFC-40	40	62	151	69	98	9 - 14 - 8,1	13	80	3430	8040	815
LMEFC-50	50	75	192	89,5	112	9 - 14 - 8,1	13	94	6080	15900	1805

- Die Tragzahlen gelten nur bei Einsatz von gehärteten (min.670 HV) und geschliffenen Wellenlaufbahnen
- Produkt kann vom Bild / Zeichnungsdarstellung abweichen
- Tragzahlen können abweichen

- The load capacities are valid only if hardened (min. 670 HV) and ground shaft raceways are used
- Product may vary from the photo / drawing shape
- The load capacities can vary



Bestellbeispiel / Ordering example

LMEKC - 20 - UU - -

Baureihe / Series

Größe / Size

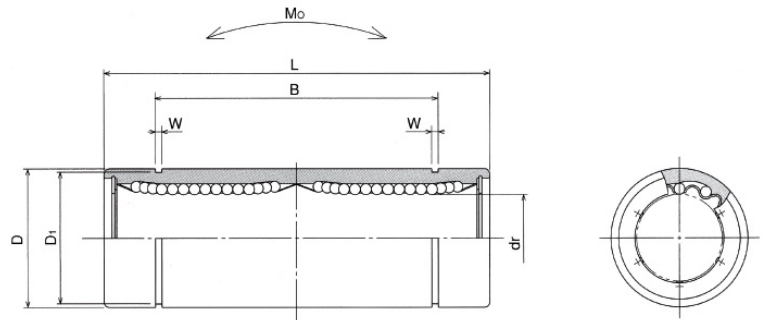
Beidseitig abgedichtet /  
Internal front seals

Zusatzoption / Options

Baureihe / Series	Abmessungen / Dimensions (mm)									Tragzahlen / Load capacity (N)		Gewicht / Weight (g)
	Ø dr	Ø D	L	f	Df	K	X - Y - Z	t	P.C.D	dyn.	stat.	
LMEKC-12	12	22	61	27,5	42	32	4,5 - 7,5 - 4,1	6	32	813	1570	100
LMEKC-16	16	26	68	31	46	35	4,5 - 7,5 - 4,1	6	36	921	1780	187
LMEKC-20	20	32	80	36	54	42	5,5 - 9 - 5,1	8	43	1370	2740	260
LMEKC-25	25	40	112	52	62	50	5,5 - 9 - 5,1	8	51	1570	3140	515
LMEKC-30	30	47	123	56,5	76	60	6,6 - 11 - 6,1	10	62	2500	5490	720
LMEKC-40	40	62	151	69	98	75	9 - 14 - 8,1	13	80	3430	8040	1600
LMEKC-50	50	75	192	89,5	112	88	9 - 14 - 8,1	13	94	6080	15900	3500

- Die Tragzahlen gelten nur bei Einsatz von gehärteten (min.670 HV) und geschliffenen Wellenlaufbahnen
- Produkt kann vom Bild / Zeichnungsdarstellung abweichen
- Tragzahlen können abweichen

- The load capacities are valid only if hardened (min. 670 HV) and ground shaft raceways are used
- Product may vary from the photo / drawing shape
- The load capacities can vary



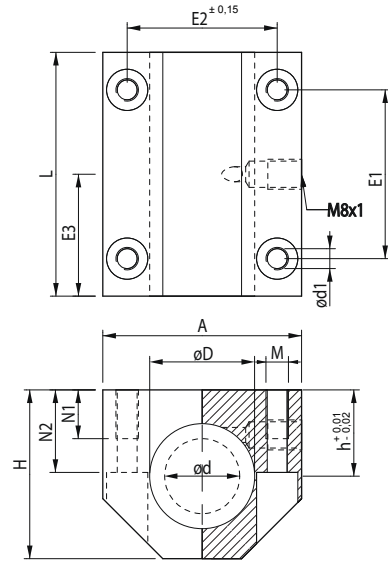
### Bestellbeispiel / Ordering example

LME	-	20	-	L	-	UU	-	-
Baureihe / Series		Größe / Size		Lange Ausführung / long type		Beidseitig abgedichtet / Internal front seals		Zusatzoption / Options

Baureihe / Series	Abmessungen / Dimensions (mm)			Tragzahlen / Load capacity (N)			Gewicht / Weight (g)		
	Ø dr	Ø D	Ø D1	L	B	W			
LME-08-L	8	16	15,2	45	33	1,10	421	780	40
LME-12-L	12	22	21,0	57	45,8	1,30	650	1200	80
LME-16-L	16	26	24,9	70	49,8	1,30	921	1780	115
LME-20-L	20	32	30,3	80	61	1,60	1370	2740	180
LME-25-L	25	40	37,5	112	82	1,85	1570	3140	430
LME-30-L	30	47	44,5	123	104,2	1,85	2500	5490	615
LME-40-L	40	62	59,0	154	121,2	2,15	3430	8040	1400
LME-50-L	50	75	72,0	192	155,2	2,65	6080	15900	2320
LME-60-L	60	90	86,5	211	170	3,15	7550	20000	3920

- Die Tragzahlen gelten nur bei Einsatz von gehärteten (min.670 HV) und geschliffenen Wellenlaufbahnen
- Produkt kann vom Bild / Zeichnungsdarstellung abweichen
- Tragzahlen können abweichen

- The load capacities are valid only if hardened (min. 670 HV) and ground shaft raceways are used
- Product may vary from the photo / drawing shape
- The load capacities can vary



Bestellbeispiel / Ordering example

KTGC29 - 20 - KH20UU / -

Baureihe / Series

Größe / Size

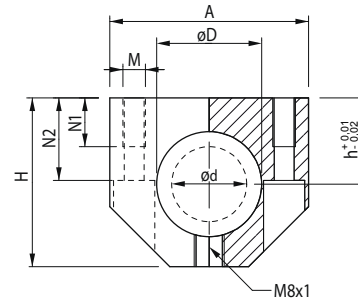
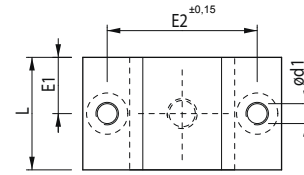
Linearkugellager / Linear ball bearing

Zusatzoption / Options

Baureihe / Series	Abmessungen / Dimensions (mm)													Gewicht / Weight (kg)
	Ø d	Ø D	A	H	h	L	N1	N2	E1	E2	E3	Ød1	M	
KTGC29-12	12	19	40	33	17	60	11	16	35	29	30	4,3	M5	0,15
KTGC29-16	16	24	45	38	19	65	11	18	40	34	32,5	4,3	M5	0,17
KTGC29-20	20	28	53	45	23	65	13	22	45	40	32,5	5,3	M6	0,25
KTGC29-25	25	35	62	54	27	85	18	26	55	48	42,5	6,6	M8	0,46
KTGC29-30	30	40	67	60	30	105	18	29	70	53	52,5	6,6	M8	0,68
KTGC29-40	40	52	87	76	39	125	22	38	85	69	62,5	8,4	M10	1,3
KTGC29-50	50	62	103	92	47	145	26	46	100	82	72,5	10,5	M12	2,1

- Befestigungsschrauben DIN 912-8.8, Federring DIN 7980
- Gewichtsangabe ohne Linearkugellager
- Schmierbohrung M8x1
- Produkt kann vom Bild / Zeichnungsdarstellung abweichen

- Fixing screws acc. DIN 912-8.8, spring washers acc. DIN 7980
- Weight without linear ball bearing
- Lubrication hole M8x1
- Product may vary from the photo / drawing shape



Bestellbeispiel / Ordering example

**KGC27 - 20 - KH20UU / -**

Baureihe / Series

Größe / Size

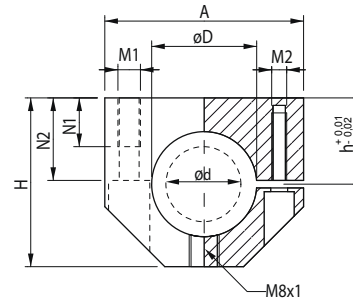
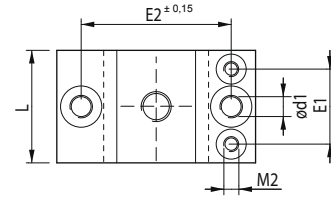
Linearkugellager / Linear ball bearing

Zusatzoption / Options

Baureihe / Series	Abmessungen / Dimensions (mm)											Gewicht / Weight	
	Ø d	Ø D	A	H	h	L	N1	N2	E1	E2	Ød1	M	(kg)
KGC27-06	6	12	32	27	13	22	9	13	11	23	3,4	M4	0,04
KGC27-08	8	15	32	27	14	24	9	13	12	23	3,4	M4	0,04
KGC27-10	10	17	40	33	16	26	11	16	13	29	4,3	M5	0,07
KGC27-12	12	19	40	33	17	28	11	16	14	29	4,3	M5	0,07
KGC27-14	14	21	40	33	18	28	11	16	14	29	4,3	M5	0,07
KGC27-16	16	24	45	38	19	30	11	18	15	34	4,3	M5	0,08
KGC27-20	20	28	53	45	23	30	13	22	15	40	5,3	M6	0,12
KGC27-25	25	35	62	54	27	40	18	26	20	48	6,6	M8	0,22
KGC27-30	30	40	67	60	30	50	18	29	25	53	6,6	M8	0,32
KGC27-40	40	52	87	76	39	60	22	38	30	69	8,4	M10	0,61
KGC27-50	50	62	103	92	47	70	26	46	35	82	10,5	M12	1,05

- Befestigungsschrauben DIN 912-8.8, Federring DIN 7980
- Gewichtsangabe ohne Linearkugellager
- Schmierbohrung M8x1
- Produkt kann vom Bild / Zeichnungsdarstellung abweichen

- Fixing screws acc. DIN 912-8.8, spring washers acc. DIN 7980
- Weight without linear ball bearing
- Lubrication hole M8x1
- Product may vary from the photo / drawing shape



Bestellbeispiel / Ordering example

KGCE28 - 20 - KH20UU / -

Baureihe / Series

Größe / Size

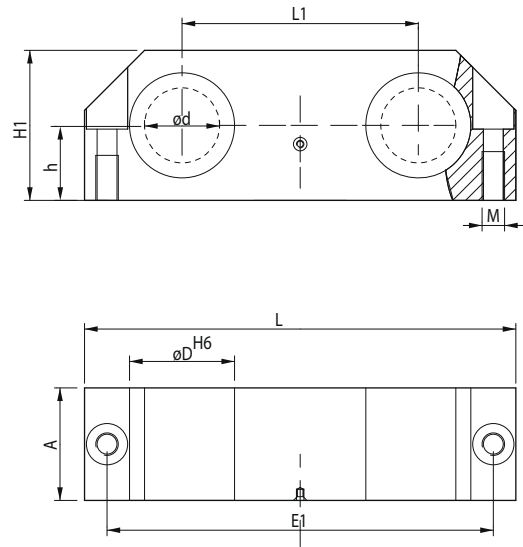
Linearkugellager / Linear ball bearing

Zusatzoption / Options

Baureihe / Series	Abmessungen / Dimensions (mm)												Gewicht / Weight (kg)	
	Ø d	Ø D	A	H	h	L	N1	N2	E1	E2	Ø d 1	M1		M2
KGCE28-12	12	19	40	33	17	28	11	16	18	29	4,3	M5	M4	0,70
KGCE28-16	16	24	45	38	19	30	11	18	19	34	4,3	M5	M4	0,80
KGCE28-20	20	28	53	45	23	30	13	22	20	40	5,3	M6	M4	0,12
KGCE28-25	25	35	62	54	27	40	18	26	25,5	48	6,6	M8	M6	0,22
KGCE28-30	30	40	67	60	30	50	18	29	30,5	53	6,6	M8	M6	0,32
KGCE28-40	40	52	87	76	39	60	22	38	36	69	8,4	M10	M8	0,61
KGCE28-50	50	62	103	92	47	70	26	46	44	82	10,5	M12	M10	1,05

- Befestigungsschrauben DIN 912-8.8, Federring DIN 7980
- Gewichtsangabe ohne Linearkugellager
- Schmierbohrung M8x1
- Produkt kann vom Bild / Zeichnungsdarstellung abweichen

- Fixing screws acc. DIN 912-8.8, spring washers acc. DIN 7980
- Weight without linear ball bearing
- Lubrication hole M8x1
- Product may vary from the photo / drawing shape



Bestellbeispiel / Ordering example

KDCG - 20 - KH20UU / -

Baureihe / Series

Größe / Size

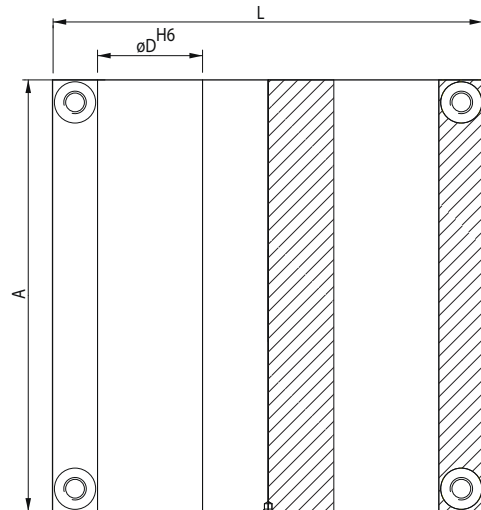
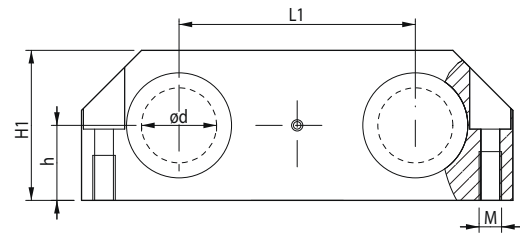
Linearkugellager / Linear ball bearing

Zusatzoption / Options

Baureihe / Series	Abmessungen / Dimensions (mm)								Gewicht / Weight (kg)
	$\varnothing d$	$\varnothing D$	A	H	H1	L	L1	M	
KDCG-12	12	22	28	15	30	80	40	M5	0,15
KDCG-16	16	26	30	17,5	35	96	52	M5	0,20
KDCG-20	20	32	30	20,0	40	115	63	M6	0,25
KDCG-25	25	40	40	25,0	50	136	75	M8	0,50
KDCG-30	30	47	50	28,0	56	146	80	M8	0,70
KDCG-40	40	62	60	35,0	70	184	97	M10	1,30
KDCG-50	50	75	70	40,0	80	210	107	M12	1,75

- Befestigungsschrauben DIN 912-8.8, Federring DIN 7980
- Gewichtsangabe ohne Linearkugellager
- Schmierbohrung M8x1
- Produkt kann vom Bild / Zeichnungsdarstellung abweichen

- Fixing screws acc. DIN 912-8.8, spring washers acc. DIN 7980
- Weight without linear ball bearing
- Lubrication hole M8x1
- Product may vary from the photo / drawing shape



Bestellbeispiel / Ordering example

KQSGC - 20 - KH20UU / -

Baureihe / Series

Größe / Size

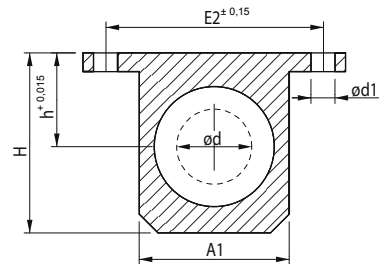
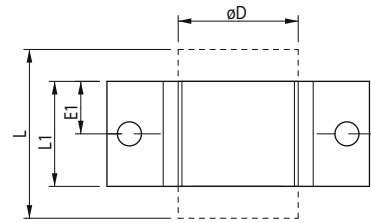
Linearkugellager / Linear ball bearing

Zusatzoption / Options

Baureihe / Series	Abmessungen / Dimensions (mm)								Gewicht / Weight (kg)
	Ø d	Ø D	A	H	H1	L	L1	M	
KQSGC-12	12	22	70	15,0	30	80	40	M4	0,30
KQSGC-16	16	26	80	17,5	35	96	52	M5	0,50
KQSGC-20	20	32	85	20,0	40	115	63	M6	0,70
KQSGC-25	25	40	100	25,0	50	136	75	M8	1,20
KQSGC-30	30	47	130	28,0	56	146	80	M8	1,80
KQSGC-40	40	62	150	35,0	70	184	97	M10	3,10
KQSGC-50	50	75	175	40,0	80	210	107	M12	4,50

- Befestigungsschrauben DIN 912-8.8, Federring DIN 7980
- Gewichtsangabe ohne Linearkugellager
- Schmierbohrung M8x1
- Produkt kann vom Bild / Zeichnungsdarstellung abweichen

- Fixing screws acc. DIN 912-8.8, spring washers acc. DIN 7980
- Weight without linear ball bearing
- Lubrication hole M8x1
- Product may vary from the photo / drawing shape



Bestellbeispiel / Ordering example

KALGS - 20 - LME20UU / -

Baureihe / Series

Größe / Size

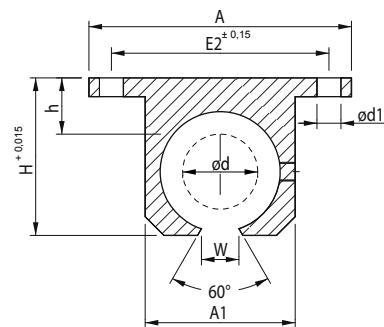
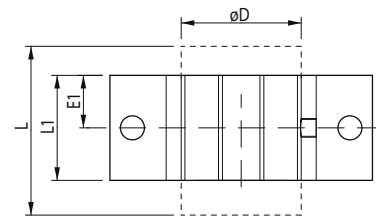
Linearkugellager / Linear ball bearing

Zusatzoption / Options

Baureihe / Series	Abmessungen / Dimensions (mm)											Gewicht / Weight (kg)
	Ø d	Ø D	A	A1	H	h	L	L1	E1	E2	Ød1	
KALGS-12	12	22	52	30	35	18	32	20	10	42	5,3	0,04
KALGS-16	16	26	56	34	40,5	22	36	22	11	46	5,3	0,06
KALGS-20	20	32	70	40	48	25	45	28	14	58	6,4	0,1
KALGS-25	25	40	80	50	58	30	58	40	20	68	6,4	0,2
KALGS-30	30	47	88	58	67	35	68	48	24	76	6,4	0,31
KALGS-40	40	62	108	74	85	45	80	56	28	94	8,4	0,54
KALGS-50	50	75	135	96	100	50	100	72	36	116	10,5	1,05

- Befestigungsschrauben DIN 912-8.8, Federring DIN 7980
- Befestigung des Lagers im Gehäuse erfolgt über Sicherungsringe nach DIN 472
- Gewichtsangabe ohne Linearkugellager
- Schmierbohrung M8x1
- Produkt kann vom Bild / Zeichnungsdarstellung abweichen

- Fixing screws acc. DIN 912-8.8, spring washers acc. DIN 7980
- Bearing fixing in the housing by circlips acc. DIN 472
- Weight without linear ball bearing
- Lubrication hole M8x1
- Product may vary from the photo / drawing shape



Bestellbeispiel / Ordering example

KALGSO - 20 - SBE20UUOP / -

Baureihe / Series

Größe / Size

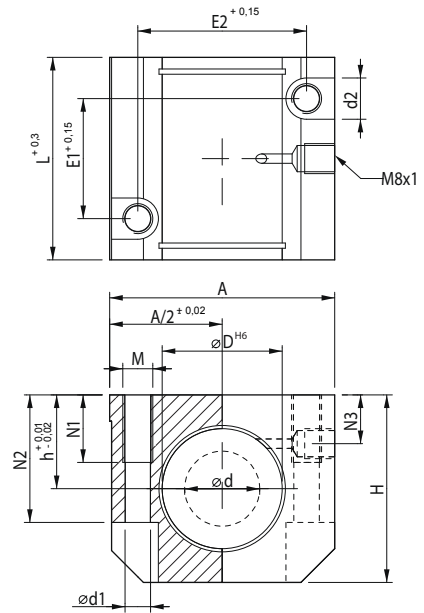
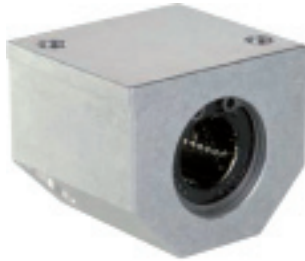
Linearkugellager / Linear ball bearing

Zusatzoption / Options

Baureihe / Series	Abmessungen / Dimensions (mm)													Gewicht / Weight (kg)
	Ø d	Ø D	A	A1	H	h	L	L1	E1	E2	W	S	(°)	
KALGSO-12	12	22	52	30	28	18	32	20	10	42	7	5,3	60	0,03
KALGSO-16	16	26	56	34	33,5	33,5	36	22	11	46	9,4	5,3	60	0,04
KALGSO-20	20	32	70	40	42	42	45	28	14	58	10	6,4	60	0,08
KALGSO-25	25	40	80	50	51	51	58	40	20	68	12,5	6,4	60	0,16
KALGSO-30	30	47	88	58	60	60	68	48	24	76	12,5	6,4	60	0,25
KALGSO-40	40	62	108	74	77	77	80	56	28	94	16,8	8,4	60	0,45
KALGSO-50	50	75	135	96	93	93	100	72	36	116	21	10,5	60	0,89

- Befestigungsschrauben DIN 912-8.8, Federring DIN 7980
- Befestigung des Lagers im Gehäuse erfolgt über Axial-Radialfixierschrauben
- Gewichtsangabe ohne Linearkugellager
- Schmierbohrung M8x1
- Produkt kann vom Bild / Zeichnungsdarstellung abweichen

- Fixing screws acc. DIN 912-8.8, spring washers acc. DIN 7980
- Bearing fixing in the housing by retaining screw
- Weight without linear ball bearing
- Lubrication hole M8x1
- Product may vary from the photo / drawing shape



Bestellbeispiel / Ordering example

**KG35 - 20 - LME20UU / -**

Baureihe / Series

Größe / Size

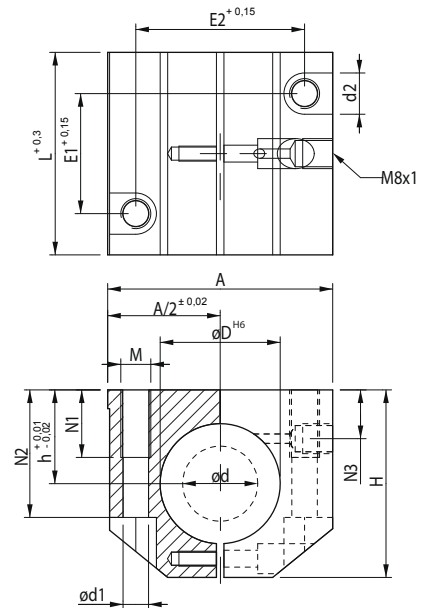
Linearkugellager / Linear ball bearing

Zusatzoption / Options

Baureihe / Series	Abmessungen / Dimensions (mm)														Gewicht / Weight (kg)
	Ø d	Ø D	A	H	h	L	N1	N2	N3	E1	E2	Ød1	Ød2	M	
KG35-08	8	16	35	28	13	32	10	19,5	8	20	25	3,3	6	M4	0,06
KG35-12	12	22	43	35	18	39	13	25	10	23	32	4,2	8	M5	0,1
KG35-16	16	26	53	42	22	43	13	30	12	26	40	5,2	10	M6	0,17
KG35-20	20	32	60	50	25	54	18	34	13	32	45	6,8	11	M8	0,27
KG35-25	25	40	78	60	30	67	22	40	15	40	60	8,6	15	M10	0,55
KG35-30	30	47	87	70	35	79	22	48	16	45	68	8,6	15	M10	0,82
KG35-40	40	62	108	90	45	91	26	60	20	58	86	10,3	18	M12	1,45
KG35-50	50	75	132	105	50	113	34	49	20	50	108	14,25	20	M16	2,35
KG35-60	60	90	178	128	69	142	40	100	-	90	130	17,5	26	M20	7,10
KG35-80	80	120	232	186	93	185	48	136	-	110	170	22	33	M24	16,70

- Befestigungsschrauben DIN 912-8.8, Federring DIN 7980
- Befestigung des Lagers im Gehäuse erfolgt über Sicherungsringe nach DIN 472
- Gewichtsangabe ohne Linearkugellager
- Schmierbohrung M8x1
- Produkt kann vom Bild / Zeichnungsdarstellung abweichen

- Fixing screws acc. DIN 912-8.8, spring washers acc. DIN 7980
- Bearing fixing in the housing by circlips acc. DIN 472
- Weight without linear ball bearing
- Lubrication hole M8x1
- Product may vary from the photo / drawing shape



Bestellbeispiel / Ordering example

KGE36 - 20 - LME20UUAJ / -

Baureihe / Series

Größe / Size

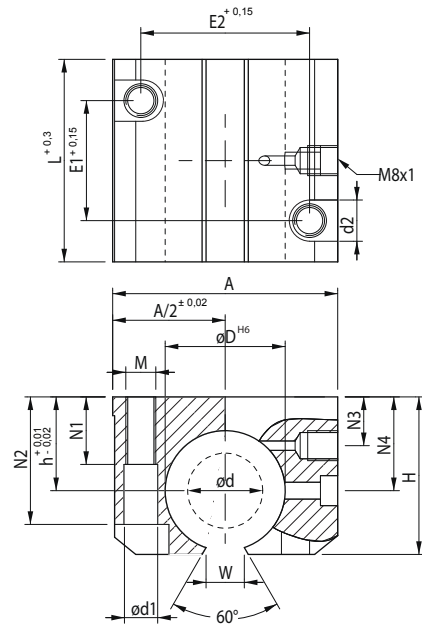
Linearkugellager / Linear ball bearing

Zusatzoption / Options

Baureihe / Series	Abmessungen / Dimensions (mm)														Gewicht / Weight (kg)
	Ø d	Ø D	A	H	h	L	N1	N2	N3	E1	E2	Ød1	Ød2	M	
KGE36-08	8	16	35	28	13	32	10	19,5	8	20	25	3,3	6	M4	0,05
KGE36-12	12	22	43	35	18	39	11	25	10	23	32	4,2	8	M5	0,09
KGE36-16	16	26	53	42	22	43	13	30	12	26	40	5,2	10	M6	0,16
KGE36-20	20	32	60	50	25	54	18	34	13	32	45	6,8	11	M8	0,26
KGE36-25	25	40	78	60	30	67	22	40	15	40	60	8,6	15	M10	0,54
KGE36-30	30	47	87	70	35	79	22	48	16	45	68	8,6	15	M10	0,8
KGE36-40	40	62	108	90	45	91	26	60	20	58	86	10,3	18	M12	1,43
KGE36-50	50	75	132	105	50	113	34	49	20	50	108	14,25	20	M16	2,3
KGE36-60	60	90	178	128	69	142	40	100	-	90	130	17,5	26	M20	7,00
KGE36-80	80	120	232	186	93	185	48	136	-	110	170	22	33	M24	16,20

- Befestigungsschrauben DIN 912-8.8, Federring DIN 7980
- Befestigung des Lagers im Gehäuse erfolgt über Sicherungsringe nach DIN 472
- Gewichtsangabe ohne Linearkugellager
- Schmierbohrung M8x1
- Produkt kann vom Bild / Zeichnungsdarstellung abweichen

- Fixing screws acc. DIN 912-8.8, spring washers acc. DIN 7980
- Bearing fixing in the housing by circlips acc. DIN 472
- Weight without linear ball bearing
- Lubrication hole M8x1
- Product may vary from the photo / drawing shape



Bestellbeispiel / Ordering example

**KGO37 - 20 - LME20UUOP / -**

Baureihe / Series

Größe / Size

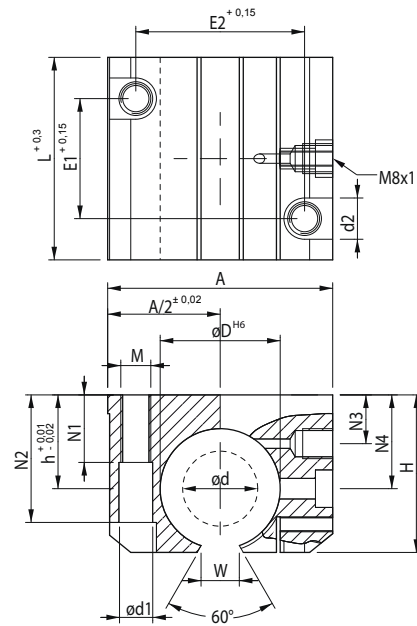
Linearkugellager / Linear ball bearing

Zusatzoption / Options

Baureihe / Series	Abmessungen / Dimensions (mm)																Gewicht / Weight
	Ød	ØD	A	H	h	L	N1	N2	N3	N4	E1	E2	Ød1	Ød2	M	W	(kg)
KGO37-12	12	22	43	28	18	39	11	23,5	8	16,65	23	32	4,2	8	M5	7	0,08
KGO37-16	16	26	53	35	22	43	13	30	12	22	26	40	5,2	10	M6	9,4	0,14
KGO37-20	20	32	60	42	25	54	18	34	13	25	32	45	6,8	11	M8	10,2	0,22
KGO37-25	25	40	78	51	30	67	22	40	15	31,5	40	60	8,6	15	M10	12,5	0,45
KGO37-30	30	47	87	60	35	79	22	48	16	33	45	68	8,6	15	M10	13,9	0,68
KGO37-40	40	62	108	77	45	91	26	60	20	43,5	58	86	10,3	18	M12	18	1,2
KGO37-50	50	75	132	88	50	113	34	49	22	47,5	50	108	14,25	20	M16	33	1,9
KGO37-60	60	90	178	118	69	142	40	100	-	-	90	130	17,5	26	M20	43	6,10
KGO37-80	80	120	232	158	93	185	48	136	-	-	110	170	22	33	M24	61	13,55

- Befestigungsschrauben DIN 912-8.8, Federring DIN 7980
- Befestigung des Lagers im Gehäuse erfolgt über Axial-Radialfixierschrauben
- Gewichtsangabe ohne Linearkugellager
- Schmierbohrung M8x1
- Produkt kann vom Bild / Zeichnungsdarstellung abweichen

- Fixing screws acc. DIN 912-8.8, spring washers acc. DIN 7980
- Bearing fixing in the housing by retaining screw
- Weight without linear ball bearing
- Lubrication hole M8x1
- Product may vary from the photo / drawing shape



Bestellbeispiel / Ordering example

KGOE38 - 20 - SBE20UUOP / -

Baureihe / Series

Größe / Size

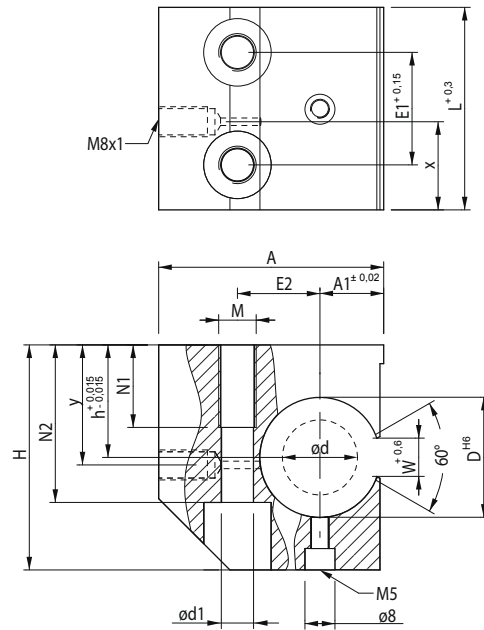
Linearkugellager / Linear ball bearing

Zusatzoption / Options

Baureihe / Series	Abmessungen / Dimensions (mm)															Gewicht / Weight	
	Ød	ØD	A	H	h	L	N1	N2	N3	N4	E1	E2	Ød1	Ød2	M	W	(kg)
KGOE38-12	12	22	43	28	18	39	11	23,5	8	16,65	23	32	4,2	8	M5	7	0,08
KGOE38-16	16	26	53	35	22	43	13	30	12	22	26	40	5,2	10	M6	9,4	0,14
KGOE38-20	20	32	60	42	25	54	18	34	13	25	32	45	6,8	11	M8	10,2	0,21
KGOE38-25	25	40	78	51	30	67	22	40	15	31,5	40	60	8,6	15	M10	12,5	0,44
KGOE38-30	30	47	87	60	35	79	22	48	16	33	45	68	8,6	15	M10	13,9	0,67
KGOE38-40	40	62	108	77	45	91	26	60	20	43,5	58	86	10,3	18	M12	18	1,2
KGOE38-50	50	75	132	88	50	113	34	49	22	47,5	50	108	14,25	20	M16	33	1,9
KGOE38-60	60	90	178	118	69	142	40	100	-	-	90	130	17,5	26	M20	43	6,00
KGOE38-80	80	120	232	158	93	185	48	136	-	-	110	170	22	33	M24	61	12,90

- Befestigungsschrauben DIN 912-8.8, Federring DIN 7980
- Befestigung des Lagers im Gehäuse erfolgt über Axial-Radialfixierschrauben
- Gewichtsangabe ohne Linearkugellager
- Schmierbohrung M8x1
- Produkt kann vom Bild / Zeichnungsdarstellung abweichen

- Fixing screws acc. DIN 912-8.8, spring washers acc. DIN 7980
- Bearing fixing in the housing by retaining screw
- Weight without linear ball bearing
- Lubrication hole M8x1
- Product may vary from the photo / drawing shape



Bestellbeispiel / Ordering example

**KGS71 - 20 - LME20UUOP / -**

Baureihe / Series

Größe / Size

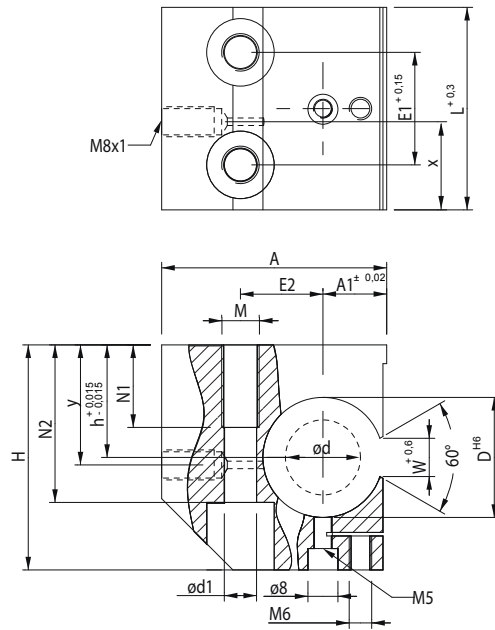
Linearkugellager / Linear ball bearing

Zusatzoption / Options

Baureihe / Series	Abmessungen / Dimensions (mm)																Gewicht / Weight
	$\varnothing d$	$\varnothing D$	A	A1	H	h	L	N1	N2	E1	E2	$\varnothing d1$	M	W	x	y	(kg)
KGS71-20	20	32	60	17	60	30	54	22	42	30	22	8,6	M10	10,2	23,5	32	0,34
KGS71-25	25	40	75	21	72	35	67	26	50	36	28	10,3	M12	12,5	29	38	0,64
KGS71-30	30	47	86	25	82	40	79	34	55	42	34	13,5	M16	13,9	34	44	0,98
KGS71-40	40	62	110	32	100	45	91	43	67	48	43	17,5	M20	18	40	50	1,55
KGS71-50	50	75	127	38	115	50	113	30	78	62	50	17,5	M20	22	56,5	56	2,55

- Befestigungsschrauben DIN 912-8.8, Federring DIN 7980
- Befestigung des Lagers im Gehäuse erfolgt über Axial-Radialfixierschrauben
- Gewichtsangabe ohne Linearkugellager
- Schmierbohrung M8x1
- Produkt kann vom Bild / Zeichnungsdarstellung abweichen

- Fixing screws acc. DIN 912-8.8, spring washers acc. DIN 7980
- Bearing fixing in the housing by retaining screw
- Weight without linear ball bearing
- Lubrication hole M8x1
- Product may vary from the photo / drawing shape



Bestellbeispiel / Ordering example

KGSE72 - 20 - SBE20UUOP / -

Baureihe / Series

Größe / Size

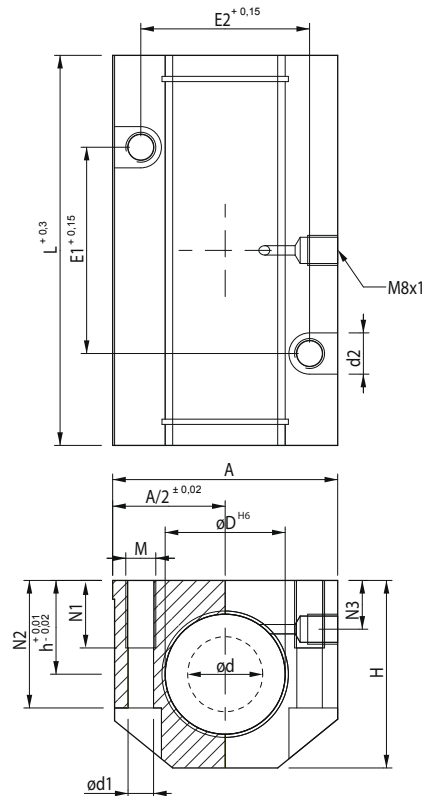
Linearkugellager / Linear ball bearing

Zusatzoption / Options

Baureihe / Series	Abmessungen / Dimensions (mm)																Gewicht / Weight
	Ød	ØD	A	A1	H	h	L	N1	N2	E1	E2	Ød1	M	W	x	y	(kg)
KGSE72-20	20	32	60	17	60	30	54	22	42	30	22	8,6	M10	10,2	23,5	32	0,34
KGSE72-25	25	40	75	21	72	35	67	26	50	36	28	10,3	M12	12,5	29	38	0,64
KGSE72-30	30	47	86	25	82	40	79	34	55	42	34	13,5	M16	13,9	34	44	0,98
KGSE72-40	40	62	110	32	100	45	91	43	67	48	43	17,5	M20	18	40	50	1,55
KGSE72-50	50	75	127	38	115	50	113	30	78	62	50	17,5	M20	22	56,5	56	2,55

- Befestigungsschrauben DIN 912-8.8, Federring DIN 7980
- Befestigung des Lagers im Gehäuse erfolgt über Axial-Radialfixierschrauben
- Gewichtsangabe ohne Linearkugellager
- Schmierbohrung M8x1
- Produkt kann vom Bild / Zeichnungsdarstellung abweichen

- Fixing screws acc. DIN 912-8.8, spring washers acc. DIN 7980
- Bearing fixing in the housing by retaining screw
- Weight without linear ball bearing
- Lubrication hole M8x1
- Product may vary from the photo / drawing shape



Bestellbeispiel / Ordering example

KTG85 - 20 - LME20UU / -

Baureihe / Series

Größe / Size

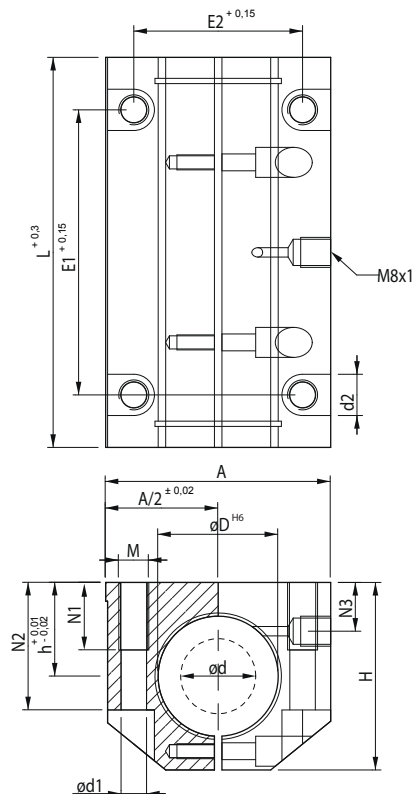
Linearkugellager / Linear ball bearing

Zusatzoption / Options

Baureihe / Series	Abmessungen / Dimensions (mm)													Gewicht / Weight (kg)
	Ø d	Ø D	A	H	h	L	N1	N2	E1	E2	Ød1	Ød2	M	
KTG85-08	8	16	35	28	13	62	13	19,5	35	25	4,2	8	M5	0,12
KTG85-12	12	22	43	35	18	76	13	25	40	30	5,2	10	M6	0,21
KTG85-16	16	26	53	42	22	84	13	30	45	36	5,2	10	M6	0,35
KTG85-20	20	32	60	50	25	104	18	34	55	45	6,8	11	M8	0,52
KTG85-25	25	40	78	60	30	130	22	40	70	54	8,6	15	M10	1,05
KTG85-30	30	47	87	70	35	152	26	48	85	62	10,3	18	M12	1,6
KTG85-40	40	62	108	90	45	176	34	60	100	80	14,28	20	M16	2,8
KTG85-50	50	75	132	105	50	224	34	49	125	100	14,25	20	M16	4,7
KTG85-60	60	90	178	128	69	278	40	100	90	130	17,5	26	M20	11,6
KTG85-80	80	120	232	186	93	364	48	170	110	170	22	33	M24	32,1

- Befestigungsschrauben DIN 912-8.8, Federring DIN 7980
- Befestigung des Lagers im Gehäuse erfolgt über Sicherungsringe nach DIN 472
- Gewichtsangabe ohne Linearkugellager
- Schmierbohrung M8x1
- Produkt kann vom Bild / Zeichnungsdarstellung abweichen

- Fixing screws acc. DIN 912-8.8, spring washers acc. DIN 7980
- Bearing fixing in the housing by circlips acc. DIN 472
- Weight without linear ball bearing
- Lubrication hole M8x1
- Product may vary from the photo / drawing shape



Bestellbeispiel / Ordering example

KTGE32 - 20 - LME20UUAJ / -

Baureihe / Series

Größe / Size

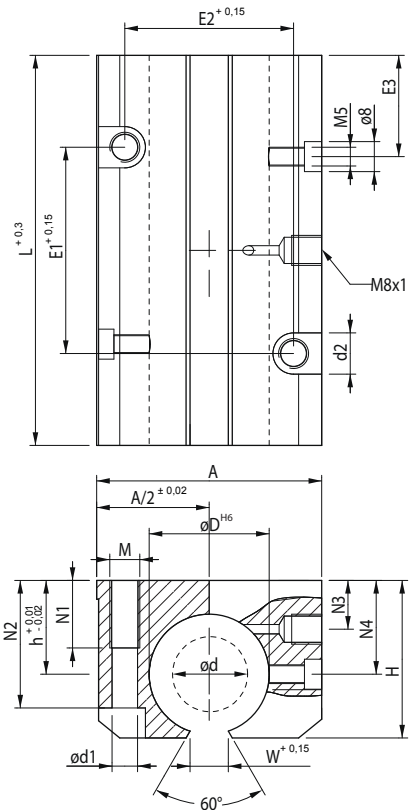
Linearkugellager / Linear ball bearing

Zusatzoption / Options

Baureihe / Series	Abmessungen / Dimensions (mm)													Gewicht / Weight
	Ø d	Ø D	A	H	h	L	N1	N2	E1	E2	Ød1	Ød2	M	(kg)
KTG32-08	8	16	35	28	13	62	13	19,5	35	25	4,2	8	M5	0,12
KTG32-12	12	22	43	35	18	76	13	25	40	30	5,2	10	M6	0,21
KTG32-16	16	26	53	42	22	84	13	30	45	36	5,2	10	M6	0,35
KTG32-20	20	32	60	50	25	104	18	34	55	45	6,8	11	M8	0,52
KTG32-25	25	40	78	60	30	130	22	40	70	54	8,6	15	M10	1,05
KTG32-30	30	47	87	70	35	152	26	48	85	62	10,3	18	M12	1,6
KTG32-40	40	62	108	90	45	176	34	60	100	80	14,28	20	M16	2,8
KTG32-50	50	75	132	105	50	224	34	49	125	100	14,25	20	M16	4,7
KTG32-60	60	90	178	128	69	278	40	100	90	130	17,5	26	M20	11,6
KTG32-80	80	120	232	186	93	364	48	170	110	170	22	33	M24	32,1

- Befestigungsschrauben DIN 912-8.8, Federring DIN 7980
- Befestigung des Lagers im Gehäuse erfolgt über Sicherungsringe nach DIN 472
- Gewichtsangabe ohne Linearkugellager
- Schmierbohrung M8x1
- Produkt kann vom Bild / Zeichnungsdarstellung abweichen

- Fixing screws acc. DIN 912-8.8, spring washers acc. DIN 7980
- Bearing fixing in the housing by circlips acc. DIN 472
- Weight without linear ball bearing
- Lubrication hole M8x1
- Product may vary from the photo / drawing shape



Bestellbeispiel / Ordering example

KTGO87 - 20 - LME20UUOP / -

Baureihe / Series

Größe / Size

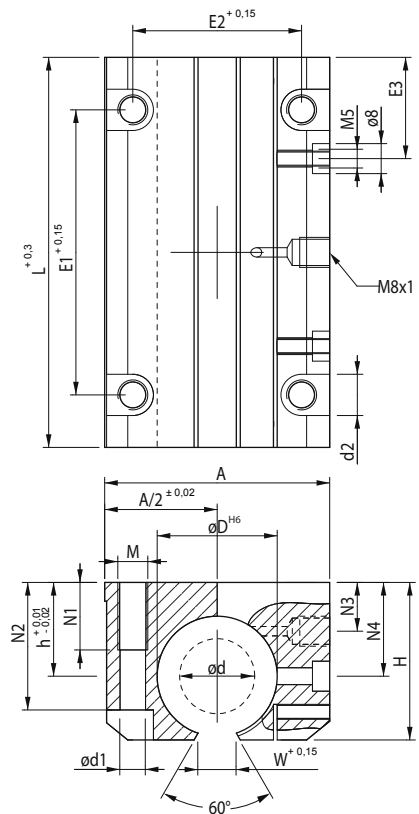
Linearkugellager / Linear ball bearing

Zusatzoption / Options

Baureihe / Series	Abmessungen / Dimensions (mm)															Gewicht / Weight	
	Ød	ØD	A	H	h	L	N1	N2	N4	E1	E2	E3	Ød1	Ød2	M	W	(kg)
KTGO87-12	12	22	43	30	18	76	13	25	16,65	40	30	19,5	5,2	10	M6	7	0,17
KTGO87-16	16	26	53	35	22	84	13	30	22	45	36	21,5	5,3	10	M6	9,4	0,28
KTGO87-20	20	32	60	42	25	104	18	34	25	55	45	27	6,8	11	M8	10,2	0,44
KTGO87-25	25	40	78	51	30	130	22	40	31,5	70	54	33,5	8,6	15	M10	12,9	0,9
KTGO87-30	30	47	87	60	35	152	26	48	33	85	62	39,5	10,3	18	M12	14,4	1,3
KTGO87-40	40	62	108	77	45	176	34	60	43,5	100	80	45	14,25	20	M16	18,2	2,3
KTGO87-50	50	75	132	88	50	224	34	49	47,5	125	100	56,5	14,25	20	M16	33	3,85
KTGO87-60	60	90	178	118	69	278	40	100	-	90	130	-	17,5	26	M20	43	10,4
KTGO87-80	80	120	232	158	93	364	48	136	-	110	170	-	22	33	M24	53	24,2

- Befestigungsschrauben DIN 912-8.8, Federring DIN 7980
- Befestigung des Lagers im Gehäuse erfolgt über Axial-Radialfixierschrauben
- Gewichtsangabe ohne Linearkugellager
- Schmierbohrung M8x1
- Produkt kann vom Bild / Zeichnungsdarstellung abweichen

- Fixing screws acc. DIN 912-8.8, spring washers acc. DIN 7980
- Bearing fixing in the housing by retaining screw
- Weight without linear ball bearing
- Lubrication hole M8x1
- Product may vary from the photo / drawing shape



Bestellbeispiel / Ordering example

KTGOE34 - 20 - SBE20UUOP / -

Baureihe / Series

Größe / Size

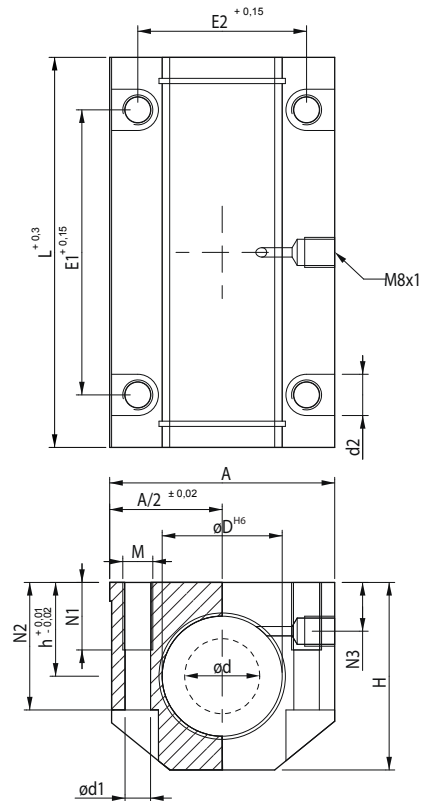
Linearkugellager / Linear ball bearing

Zusatzoption / Options

Baureihe / Series	Abmessungen / Dimensions (mm)																Gewicht / Weight (kg)
	Ød	ØD	A	H	h	L	N1	N2	N4	E1	E2	E3	Ød 1	Ød2	M	W	
KTGOE34-12	12	22	43	30	18	76	11	25	16,65	56	32	19,5	4,2	8	M5	7	0,17
KTGOE34-16	16	26	53	35	22	84	13	30	22	64	40	21,5	5,2	10	M6	9,4	0,28
KTGOE34-20	20	32	60	42	25	104	18	34	25	76	45	27	6,8	11	M8	10,2	0,44
KTGOE34-25	25	40	78	51	30	130	22	40	31,5	94	60	33,5	8,6	15	M10	12,9	0,9
KTGOE34-30	30	47	87	60	35	152	22	48	33	106	68	39,5	8,6	15	M10	14,4	1,3
KTGOE34-40	40	62	108	77	45	176	26	60	43,5	124	86	45,5	10,3	18	M12	18,2	2,3
KTGOE34-50	50	75	132	88	50	224	34	49	47,5	160	108	56,5	14,25	20	M16	33	3,8
KTGOE34-60	60	90	178	118	69	278	40	100	-	90	130	-	17,5	26	M20	43	10,10
KTGOE34-80	80	120	232	158	93	364	48	136	-	110	170	-	22	33	M24	61	23,90

- Befestigungsschrauben DIN 912-8.8, Federring DIN 7980
- Befestigung des Lagers im Gehäuse erfolgt über Axial-Radialfixierschrauben
- Gewichtsangabe ohne Linearkugellager
- Schmierbohrung M8x1
- Produkt kann vom Bild / Zeichnungsdarstellung abweichen

- Fixing screws acc. DIN 912-8.8, spring washers acc. DIN 7980
- Bearing fixing in the housing by retaining screw
- Weight without linear ball bearing
- Lubrication hole M8x1
- Product may vary from the photo / drawing shape



Bestellbeispiel / Ordering example

KTG85-I - 20 - LME20UU / -

Baureihe / Series

Größe / Size

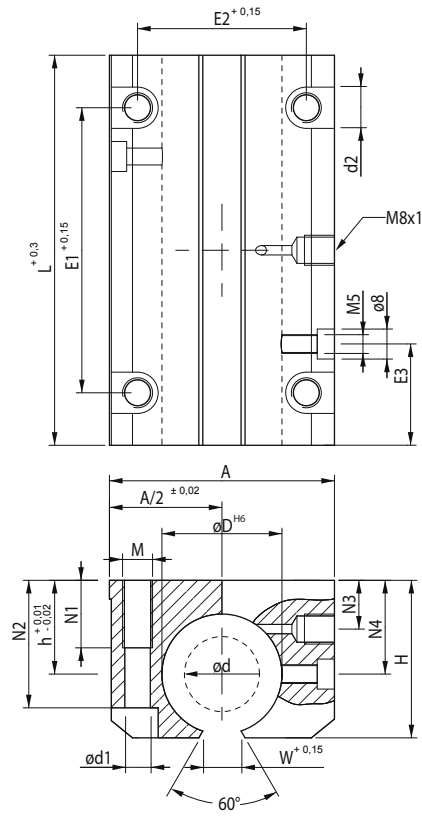
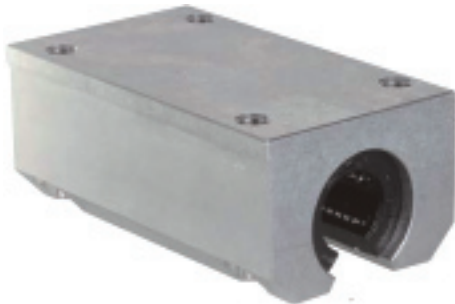
Linearkugellager / Linear ball bearing

Zusatzoption / Options

Baureihe / Series	Abmessungen / Dimensions (mm)													Gewicht / Weight (kg)
	Ø d	Ø D	A	H	h	L	N1	N2	E1	E2	Ød1	Ød2	M	
KTG85-I-08	8	16	35	28	13	62	11	14	35	25	4,2	8	M5	0,12
KTG85-I-12	12	22	43	35	18	76	11	25	56	32	4,2	8	M5	0,21
KTG85-I-16	16	26	53	42	22	84	13	30	64	40	5,2	10	M6	0,34
KTG85-I-20	20	32	60	50	25	104	18	34	76	45	6,8	11	M8	0,51
KTG85-I-25	25	40	78	60	30	130	22	40	94	60	8,6	15	M10	1,05
KTG85-I-30	30	47	87	70	35	152	22	48	106	68	8,6	15	M10	1,6
KTG85-I-40	40	62	108	90	45	176	26	60	124	86	10,3	18	M12	2,8
KTG85-I-50	50	75	132	105	50	224	34	49	160	108	14,25	20	M16	2,8

- Befestigungsschrauben DIN 912-8.8, Federring DIN 7980
- Befestigung des Lagers im Gehäuse erfolgt über Sicherungsringe nach DIN 472
- Gewichtsangabe ohne Linearkugellager
- Schmierbohrung M8x1
- Produkt kann vom Bild / Zeichnungsdarstellung abweichen

- Fixing screws acc. DIN 912-8.8, spring washers acc. DIN 7980
- Bearing fixing in the housing by circlips acc. DIN 472
- Weight without linear ball bearing
- Lubrication hole M8x1
- Product may vary from the photo / drawing shape



Bestellbeispiel / Ordering example

KTGO87-I - 20 - SBE20UUOP / -

Baureihe / Series

Größe / Size

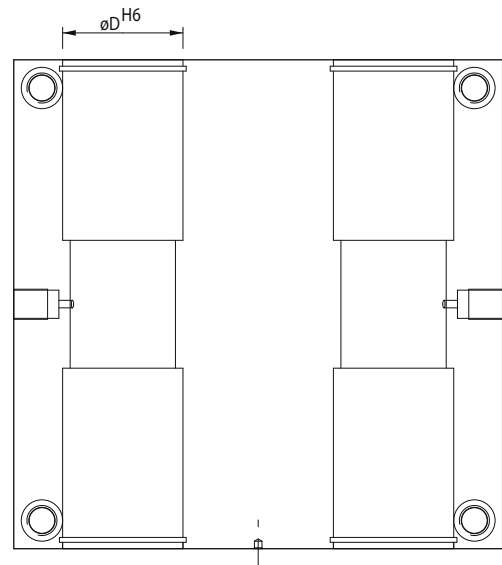
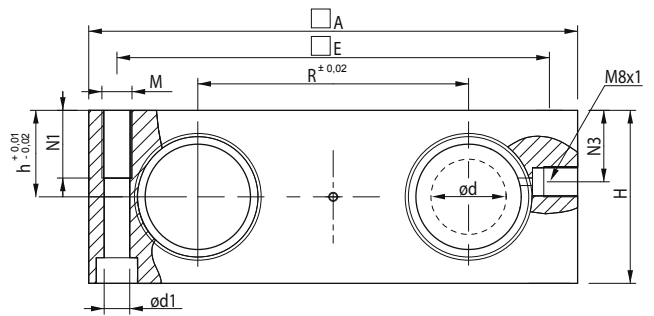
Linearkugellager / Linear ball bearing

Zusatzoption / Options

Baureihe / Series	Abmessungen / Dimensions (mm)																Gewicht / Weight
	Ød	ØD	A	H	h	L	N1	N2	N4	E1	E2	E3	Ød1	Ød2	M	W	(kg)
KTG87-I-12	12	22	43	30	18	76	11	25	16,65	56	32	19,5	4,2	8	M5	7	0,16
KTG87-I-16	16	26	53	35	22	84	13	30	22	64	40	21,5	5,2	10	M6	9,4	0,28
KTG87-I-20	20	32	60	42	25	104	18	34	25	76	45	27	6,8	11	M8	10,2	0,42
KTG87-I-25	25	40	78	51	30	130	22	40	31,5	94	60	33,5	8,6	15	M10	12,9	0,86
KTG87-I-30	30	47	87	60	35	152	22	48	33	106	68	39,5	8,6	15	M10	14,4	1,3
KTG87-I-40	40	62	108	70	45	176	26	60	43,5	124	86	45,5	10,3	18	M12	18,2	2,3
KTG87-I-50	50	75	132	88	50	224	34	49	47,5	160	108	56,5	14,25	20	M16	33	3,8

- Befestigungsschrauben DIN 912-8.8, Federring DIN 7980
- Befestigung des Lagers im Gehäuse erfolgt über Axial-Radialfixierschrauben
- Gewichtsangabe ohne Linearkugellager
- Schmierbohrung M8x1
- Produkt kann vom Bild / Zeichnungsdarstellung abweichen

- Fixing screws acc. DIN 912-8.8, spring washers acc. DIN 7980
- Bearing fixing in the housing by retaining screw
- Weight without linear ball bearing
- Lubrication hole M8x1
- Product may vary from the photo / drawing shape



Bestellbeispiel / Ordering example

**KQSG - 20 - LME20UU / -**

Baureihe / Series

Größe / Size

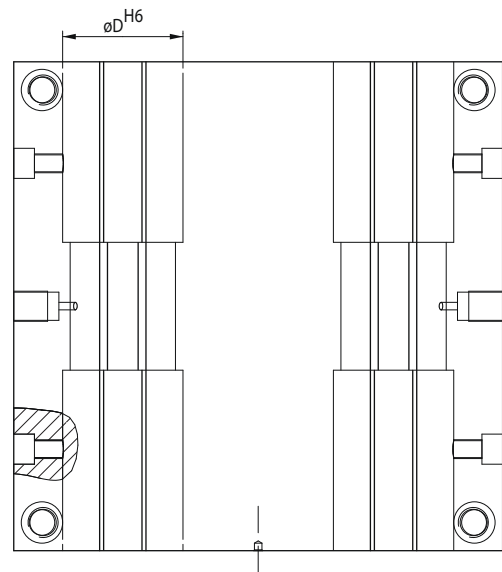
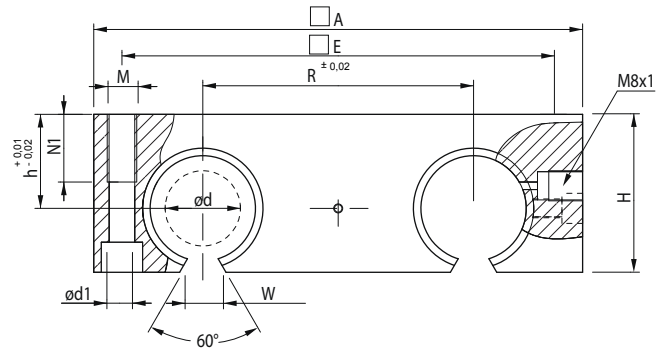
Linearkugellager / Linear ball bearing

Zusatzoption / Options

Baureihe / Series	Abmessungen / Dimensions (mm)											Gewicht / Weight (kg)
	Ø d	Ø D	A	H	h	N1	N3	E	Ød1	R	M	
KQSG-08	8	16	65	23	11,5	11	8	55	4,3	32	M5	0,18
KQSG-12	12	22	85	32	16	13	13	73	5,3	42	M6	0,44
KQSG-16	16	26	100	36	18	13	15	88	5,3	54	M6	0,68
KQSG-20	20	32	130	46	23	18	19	115	6,8	72	M8	1,5
KQSG-25	25	40	160	56	28	22	24	140	9	88	M10	2,7
KQSG-30	30	47	180	64	32	26	27	158	10,5	96	M12	3,8
KQSG-40	40	62	230	80	40	34	35	202	13,5	122	M16	7,35
KQSG-50	50	75	280	96	48	34	40	250	13,5	152	M16	13,2

- Befestigungsschrauben DIN 912-8.8, Federring DIN 7980
- Befestigung des Lagers im Gehäuse erfolgt über Sicherungsringe nach DIN 472
- Gewichtsangabe ohne Linearkugellager
- Schmierbohrung M8x1
- Produkt kann vom Bild / Zeichnungsdarstellung abweichen

- Fixing screws acc. DIN 912-8.8, spring washers acc. DIN 7980
- Bearing fixing in the housing by circlips acc. DIN 472
- Weight without linear ball bearing
- Lubrication hole M8x1
- Product may vary from the photo / drawing shape



Bestellbeispiel / Ordering example

KQSO - 20 - SBE20UUOP / -

Baureihe / Series

Größe / Size

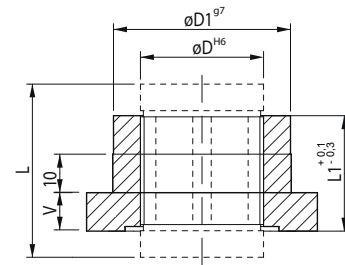
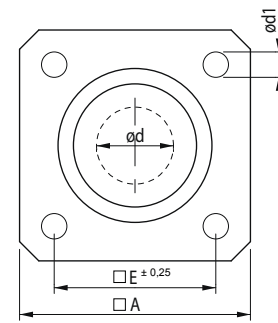
Linearkugellager / Linear ball bearing

Zusatzoption / Options

Baureihe / Series	Abmessungen / Dimensions (mm)											Gewicht / Weight (kg)
	Ø d	Ø D	A	H	h	N1	E	Ød1	R	M	W	
KQSG-12	12	22	85	30	18	13	73	5,3	42	M6	7	0,39
KQSG-16	16	26	100	35	22	13	88	5,3	54	M6	9,4	0,63
KQSG-20	20	32	130	42	25	18	115	6,8	72	M8	10,2	1,3
KQSG-25	25	40	160	51	30	22	140	9	88	M10	12,9	2,3
KQSG-30	30	47	180	60	35	26	158	10,5	96	M12	13,9	3,4
KQSG-40	40	62	230	77	45	34	202	13,5	122	M16	18,2	6,85
KQSG-50	50	75	280	93	55	34	250	13,5	152	M16	22	12,55

- Befestigungsschrauben DIN 912-8.8, Federring DIN 7980
- Befestigung des Lagers im Gehäuse erfolgt über Axial-Radialfixierschrauben
- Gewichtsangabe ohne Linearkugellager
- Schmierbohrung M8x1
- Produkt kann vom Bild / Zeichnungsdarstellung abweichen

- Fixing screws acc. DIN 912-8.8, spring washers acc. DIN 7980
- Bearing fixing in the housing by retaining screw
- Weight without linear ball bearing
- Lubrication hole M8x1
- Product may vary from the photo / drawing shape



Bestellbeispiel / Ordering example

**KFG81 - 20 - LME20UU / -**

Baureihe / Series

Größe / Size

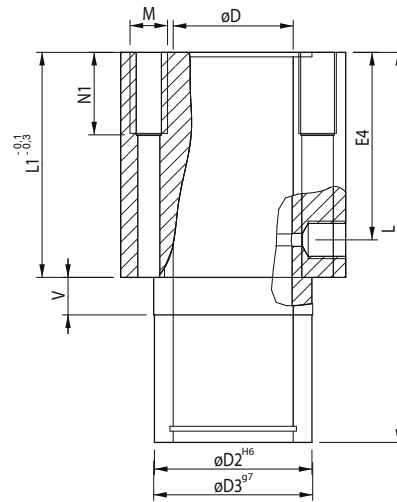
Linearkugellager / Linear ball bearing

Zusatzoption / Options

Baureihe / Series	Abmessungen / Dimensions (mm)									Gewicht / Weight (kg)
	$\varnothing d$	$\varnothing D$	$\varnothing D1$	A	L	L1	V	E	$\varnothing d1$	
KFG81-12	12	22	32	40	32	22	6	30	5,5	0,04
KFG81-16	16	26	38	50	36	24	8	35	5,5	0,06
KFG81-20	20	32	46	60	45	30	10	42	6,6	0,12
KFG81-25	25	40	58	70	58	42	12	54	6,6	0,22
KFG81-30	30	47	66	80	68	50	14	60	9	0,33
KFG81-40	40	62	90	100	80	59	16	78	11	0,67
KFG81-50-GG	50	75	100	130	100	75	18	98	11	2,9

- Befestigungsschrauben DIN 912-8.8, Federring DIN 7980
- Befestigung des Lagers im Gehäuse erfolgt über Sicherungsringe nach DIN 472
- Gewichtsangabe ohne Linearkugellager
- Produkt kann vom Bild / Zeichnungsdarstellung abweichen

- Fixing screws acc. DIN 912-8.8, spring washers acc. DIN 7980
- Bearing fixing in the housing by circlips acc. DIN 472
- Weight without linear ball bearing
- Product may vary from the photo / drawing shape



Bestellbeispiel / Ordering example

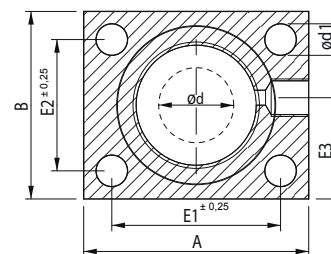
KTFG83 - 20 - SBE20UU / -

Baureihe / Series

Größe / Size

Linearkugellager / Linear ball bearing

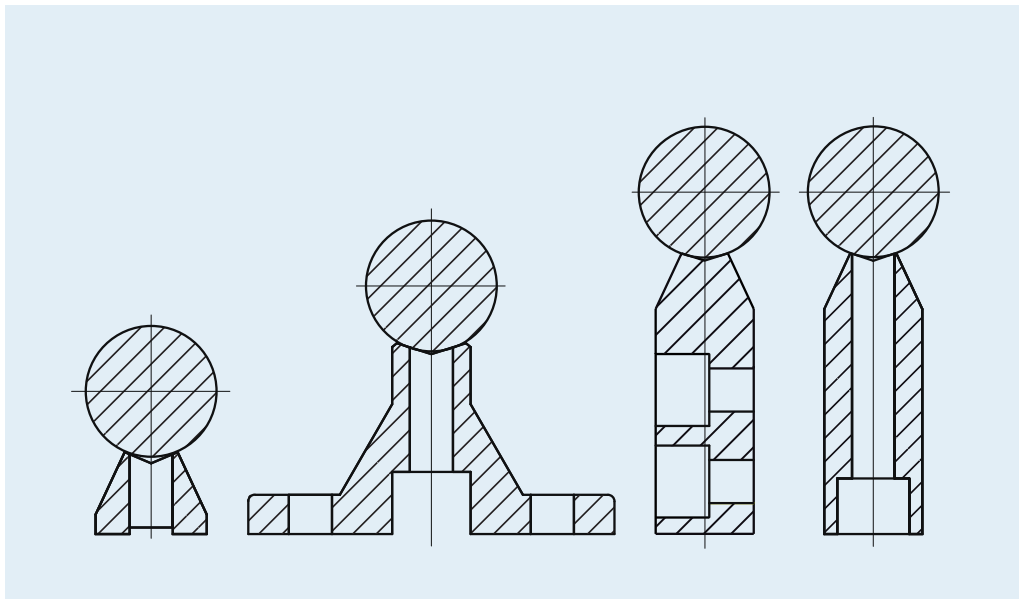
Zusatzoption / Options



Baureihe / Series	Abmessungen / Dimensions (mm)															Gewicht / Weight	
	Ø d	Ø D	Ø D2	Ø D3	A	B	N1	L	L1	V	E1	E2	E3	E4	Ød1	M	(kg)
KTFG83-12	12	22	30	30	42	34	13	76	46	10	32	24	19	36	5,3	M6	0,15
KTFG83-16	16	26	35	35	50	40	18	84	50	10	38	28	22	40	6,6	M8	0,21
KTFG83-20	20	32	42	42	60	50	22	104	60	10	45	35	27	50	8,4	M10	0,38
KTFG83-25	25	40	52	52	74	60	26	130	73	10	56	42	32	63	10,5	M12	0,68
KTFG83-30	30	47	61	61	84	70	34	152	82	10	64	50	37	74	13,5	M16	0,97

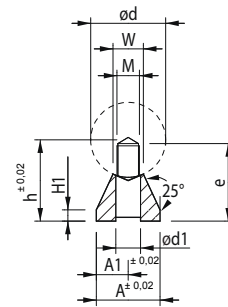
- Befestigungsschrauben DIN 912-8.8, Federring DIN 7980
- Befestigung des Lagers im Gehäuse erfolgt über Sicherungsringe nach DIN 472
- Gewichtsangabe ohne Linearkugellager
- Schmierbohrung M8x1
- Produkt kann vom Bild / Zeichnungsdarstellung abweichen

- Fixing screws acc. DIN 912-8.8, spring washers acc. DIN 7980
- Bearing fixing in the housing by circlips acc. DIN 472
- Weight without linear ball bearing
- Lubrication hole M8x1
- Product may vary from the photo / drawing shape



Art der Wellenunterstützung <i>Type of shaft support</i>	FKWU54-2	FKWU54-1	KWU50	KWU16	KWS50
Welle Ø <i>shaft Ø</i>					
12	-	-	M4 x 20 <sup>DIN 6912</sup>	-	M4 x 20 <sup>DIN 6912</sup>
16	-	-	M5 x 20 <sup>DIN 6912</sup>	M5 x 20 <sup>DIN 6912</sup>	M5 x 25 <sup>DIN 6912</sup>
20	M6 x 45 <sup>DIN 6912</sup>	M6 x 45 <sup>DIN 6912</sup>	M6 x 25 <sup>DIN 6912</sup>	M6 x 25 <sup>DIN 6912</sup>	M6 x 30 <sup>DIN 6912</sup>
25	M8 x 50 <sup>DIN 6912</sup>	M8 x 50 <sup>DIN 6912</sup>	M8 x 30 <sup>DIN 6912</sup>	M8 x 30 <sup>DIN 6912</sup>	M8 x 35 <sup>DIN 912</sup>
30	M10 x 60 <sup>DIN 6912</sup>	M10 x 60 <sup>DIN 6912</sup>	M10 x 35 <sup>DIN 6912</sup>	M8 x 30 <sup>DIN 6912</sup>	M10 x 45 <sup>DIN 6912</sup>
40	M12 x 70 <sup>DIN 912</sup>	M12 x 70 <sup>DIN 912</sup>	M10 x 40 <sup>DIN 6912</sup>	M12 x 40 <sup>DIN 6912</sup>	M10 x 50 <sup>DIN 6912</sup>
50	M14 x 80 <sup>DIN 912</sup>	M14 x 80 <sup>DIN 912</sup>	M12 x 45 <sup>DIN 6912</sup>	M14 x 45 <sup>DIN 6912</sup>	-

- Die Tragschienen werden nicht montiert geliefert.
  - Die Abmessungen entnehmen Sie bitte den Maßzeichnungen.
  - Die Länge ist beliebig wählbar, bei Überschreitung der Herstelllänge werden die Tragschienen mit einer Steckverbindung versehen und in Teillängen geliefert.
  - Das Maß der ersten Bohrung ist T/2. Wir behalten uns vor, das Maß aus technischen Gründen zu vermitteln.
- The mounting rails are delivered unassembled.
  - For the dimensions, please refer to the drawings.
  - The length can be selected as desired; if the production length is exceeded, the Linear Motion Shaft are provided with a plug-in connection and supplied in partial lengths.
  - The dimension of the first hole is T/2. We reserve the right to convey the measure for technical reasons.



Bestellbeispiel / Ordering example

**KWU16 - 20 - T3 - 300 - T3/2 - W**

Baureihe / Series

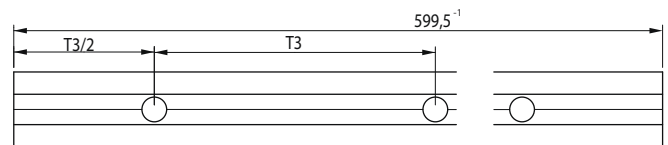
Größe / Size

Bohrungsabstand /  
Pitch distance

Länge [mm] auf Anfrage /  
Length [mm] available on request

Symmetrisch, Asymmetrisch / Symmetrical, Asymmetrical

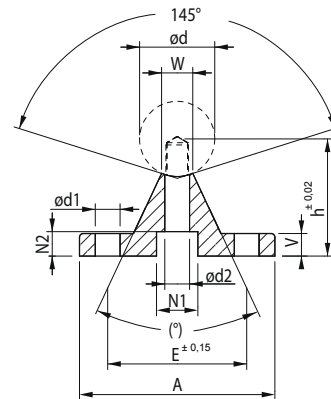
Präzisionswelle, Seite 55 / Precision shafts, page 55



Baureihe / Series	Abmessungen / Dimensions (mm)										Gewicht / Weight
	$\varnothing d$	A	A1	H1	h	e	$\varnothing d1$	M	W	T3	(kg)
KWU16-12	12	11	5,5	3	14,5	15,5	4,5	M4	5,4	75	0,13
KWU16-16	16	14	7	3	18	16	5,5	M5	7	75	0,19
KWU16-20	20	17	8,5	3	22	20	6,6	M6	8,1	75	0,27
KWU16-25	25	21	10,5	3	26	25	9	M8	10,3	75	0,38
KWU16-30	30	23	11,5	3	30	30	11	M10	11	100	0,45
KWU16-40	40	30	15	4	39	38	13,5	M12	15	100	0,75
KWU16-50	50	35	17,5	5	46	45	15,5	M14	19	100	0,95

- Die Wellenunterstützung kann je nach Tragschienenlänge aus mehreren Teilstücken bestehen
- Gewichtsangaben ohne Präzisionswellen
- Produkt kann vom Bild / Zeichnungsdarstellung abweichen

- The shaft support rail can consist of several parts depending on linear motion shaft
- Weight without precision shafts
- Product may vary from the photo / drawing shape



Bestellbeispiel / Ordering example

**KWU50 - 20 - T1 - 300 - T1/2 - W**

Baureihe / Series

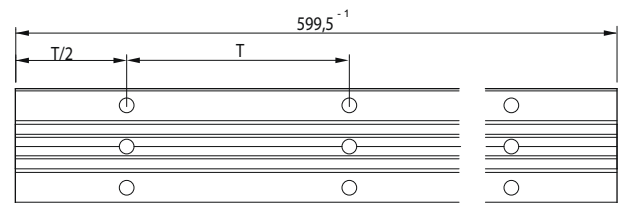
Größe / Size

Bohrungsabstand /  
Pitch distance

Länge [mm] auf Anfrage /  
Length [mm] available on request

Symmetrisch, Asymmetrisch / Symmetrical, Asymmetrical

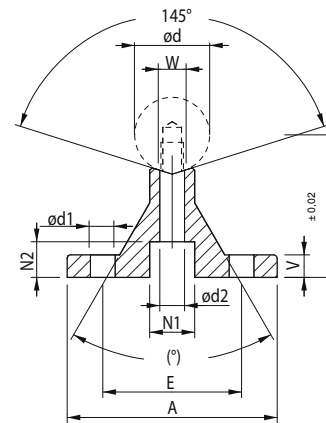
Präzisionswelle, Seite 55 / Precision shafts, page 55



Baureihe / Series	Abmessungen / Dimensions (mm)												Gewicht / Weight	
	$\varnothing d$	A	h	V	N1	N2	E	$\varnothing d1$	$\varnothing d2$	W	(°)	T1	T2	(kg)
KWU50-12	12	40	22	5	8	5	29	4,5	4,5	5,8	50	75	120	0,45
KWU50-16	16	45	26	5	9,5	6	33	5,5	5,5	7	50	100	150	0,55
KWU50-20	20	52	32	6	11	6,5	37	6,6	6,6	8,3	50	100	150	0,8
KWU50-25	25	57	36	6	14	8,5	42	6,6	9	10,8	50	120	200	0,9
KWU50-30	30	69	42	7	17	10,5	51	9	11	11	50	150	200	1,15
KWU50-40	40	73	50	8	17	10,5	55	9	11	15	50	200	300	1,6
KWU50-50	50	84	60	9	19	12,5	63	11	13	19	46	200	300	2,1
KWU50-60	60	94	68	10	19	12,5	72	11	13	25	46	300	-	2,4
KWU50-80	80	116	86	12	19	12,5	92	13,5	17,57	34	46	300	-	4,95

- Die Wellenunterstützung kann je nach Tragschienenlänge aus mehreren Teilstücken bestehen
- Gewichtsangaben ohne Präzisionswellen
- Produkt kann vom Bild / Zeichnungsdarstellung abweichen

- The shaft support rail can consist of several parts depending on linear motion shaft
- Weight without precision shafts
- Product may vary from the photo / drawing shape



Bestellbeispiel / Ordering example

KWS50 - 20 - T2 - 450 - T2/2 - W

Baureihe / Series

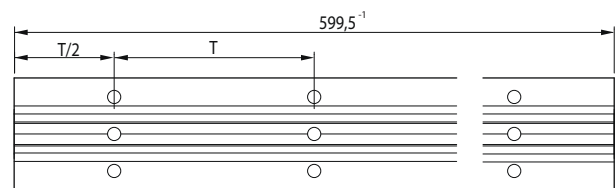
Größe / Size

Bohrungsabstand /  
Pitch distance

Länge [mm] auf Anfrage /  
Length [mm] available on request

Symmetrisch, Asymmetrisch / Symmetrical, Asymmetrical

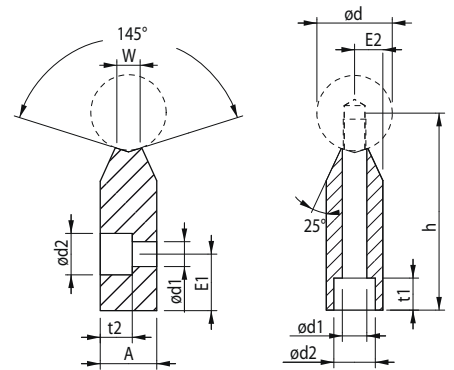
Präzisionswelle, Seite 55 / Precision shafts, page 55



Baureihe / Series	Abmessungen / Dimensions (mm)												Gewicht / Weight	
	Ø d	A	h	V	N1	N2	E	Ød1	Ød2	W	(°)	T1	T2	(kg)
KWU50-20	20	56	38	6	12	9,5	37	6,6	6,6	11	60	100	150	0,85
KWU50-25	25	60	42	6	15	11,5	42	6,6	9	14	60	120	200	1
KWU50-30	30	74	53	8	17	11,5	51	9	11	14	60	150	200	1,6
KWU50-40	40	78	60	8	19	13	55	9	11	18	60	200	300	1,85

- Die Wellenunterstützung kann je nach Tragschienenlänge aus mehreren Teilstücken bestehen
- Gewichtsangaben ohne Präzisionswellen
- Produkt kann vom Bild / Zeichnungsdarstellung abweichen

- The shaft support rail can consist of several parts depending on linear motion shaft
- Weight without precision shafts
- Product may vary from the photo / drawing shape



Bestellbeispiel / Ordering example

FKWU54-2 - 20 - T - 400 - T/2 - W

Baureihe / Series

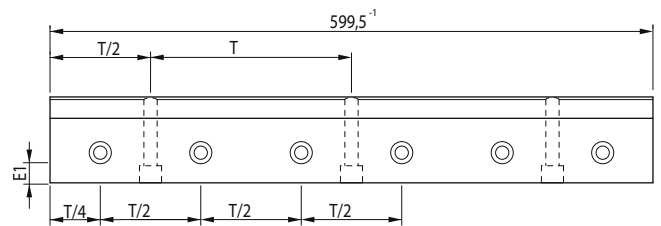
Größe / Size

Bohrungsabstand /  
Pitch distance

Länge [mm] auf Anfrage /  
Length [mm] available on request

Symmetrisch, Asymmetrisch / Symmetrical, Asymmetrical

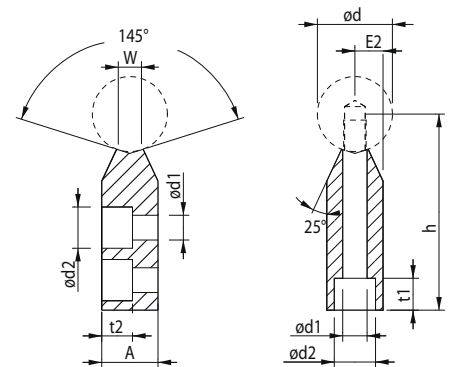
Präzisionswelle, Seite 55 / Precision shafts, page 55



Baureihe / Series	Abmessungen / Dimensions (mm)											Gewicht / Weight (kg)
	Ø d	A	h	E1	E2	Ød1	Ød2	W	t1	t2	T	
FKWU54-2-20	20	15	52	15	7,5	6,6	11	8,3	8,5	8,5	100	0,9
FKWU54-2-25	25	20	62	18	10	9	15	10,8	15	11	120	1,4
FKWU54-2-30	30	25	72	21	12,5	11	18	11	15,3	13,5	150	1,95
FKWU54-2-40	40	30	88	25	15	14	20	15	19	16	200	2,9
FKWU54-2-50	50	35	105	30	17,5	16	24	19	21,5	18,5	200	3,9

- Die Wellenunterstützung kann je nach Tragschienenlänge aus mehreren Teilstücken bestehen
- Gewichtsangaben ohne Präzisionswellen
- Produkt kann vom Bild / Zeichnungsdarstellung abweichen

- The shaft support rail can consist of several parts depending on linear motion shaft
- Weight without precision shafts
- Product may vary from the photo / drawing shape



Bestellbeispiel / Ordering example

FKWU54-1 - 20 - T - 375 - T/2 - W

Baureihe / Series

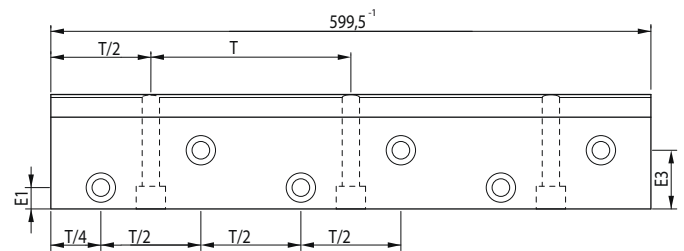
Größe / Size

Bohrungsabstand /  
Pitch distance

Länge [mm] auf Anfrage /  
Length [mm] available on request

Symmetrisch, Asymmetrisch / Symmetrical, Asymmetrical

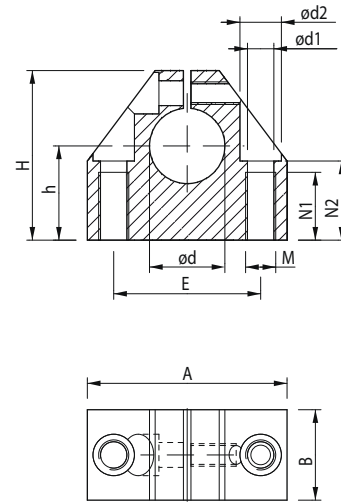
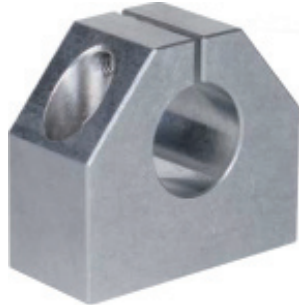
Präzisionswelle, Seite 55 / Precision shafts, page 55



Baureihe / Series	Abmessungen / Dimensions (mm)												Gewicht / Weight (kg)
	Ø d	A	h	E1	E2	E3	Ød1	Ød2	W	t1	t2	T	
FKWU54-1-20	20	15	52	8	7,5	22	6,6	11	8,3	8,5	8,5	100	0,9
FKWU54-1-25	25	20	62	10	10	26	9	15	10,8	15	11	120	1,4
FKWU54-1-30	30	25	72	12	12,5	30	11	18	11	15,3	13,5	150	1,95
FKWU54-1-40	40	30	88	12	15	38	14	20	15	19	16	200	2,9
FKWU54-1-50	50	35	105	15	17,5	45	16	24	19	21,5	18,5	200	3,9

- Die Wellenunterstützung kann je nach Tragschienenlänge aus mehreren Teilstücken bestehen
- Gewichtsangaben ohne Präzisionswellen
- Produkt kann vom Bild / Zeichnungsdarstellung abweichen

- The shaft support rail can consist of several parts depending on linear motion shaft
- Weight without precision shafts
- Product may vary from the photo / drawing shape



Bestellbeispiel / Ordering example

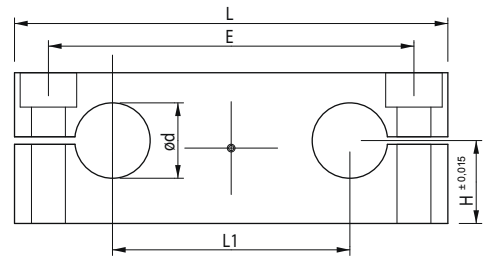
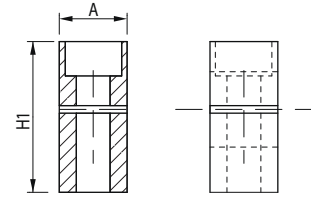
KWBC58 - 20 / -

Baureihe / Series

Größe / Size

Zusatzoption / Options

Baureihe / Series	Abmessungen / Dimensions (mm)										Gewicht / Weight (kg)	
	Ø d	A	B	H	h	N1	N2	E	Ød1	M		SW
KWBC58-06	6	32	16	27	15	11	13	22	4,2	M5	2,5	0,03
KWBC58-08	8	32	16	27	16	11	13	22	4,2	M5	2,5	0,03
KWBC58-10	10	40	18	33	18	13	16,5	27	5,2	M6	3	0,05
KWBC58-12	12	40	18	33	19	13	16,5	27	5,2	M6	3	0,05
KWBC58-14	14	45	20	38	20	13	18	32	5,2	M6	3	0,07
KWBC58-16	16	45	20	38	22	13	18	32	5,2	M6	3	0,07
KWBC58-20	20	53	24	45	25	18	21	39	6,8	M8	4	0,1
KWBC58-25	25	62	28	54	31	22	25	44	8,6	M10	5	0,16
KWBC58-30	30	67	30	60	34	22	29	49	8,6	M10	5	0,2
KWBC58-40	40	87	40	76	42	26	37	66	10,3	M12	6	0,45
KWBC58-50	50	103	50	92	50	34	44	80	14,25	M16	8	0,8



Bestellbeispiel / Ordering example

KTAC - 20 / -

Baureihe / Series

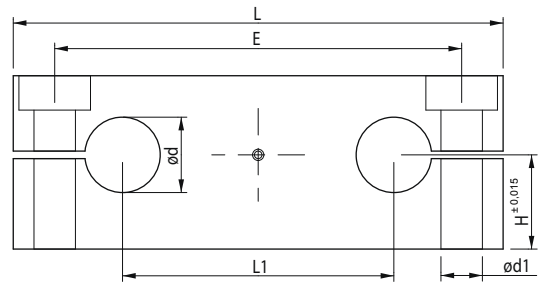
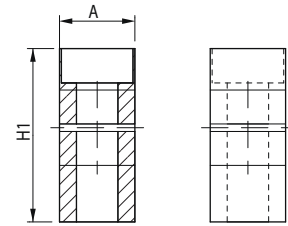
Größe / Size

Zusatzoption / Options

Baureihe / Series	Abmessungen / Dimensions (mm)						Gewicht / Weight (kg)
	Ø d	A	H	H1	L	L1	
KTAC-12	12	15	17	30	80	40	0,10
KTAC-16	16	15	19,5	35	96	52	0,15
KTAC-20	20	18	22	40	115	63	0,2
KTAC-25	25	20	27	50	136	75	0,25
KTAC-30	30	20	31	56	146	80	0,35
KTAC-40	40	25	38	70	184	97	0,65
KTAC-50	50	30	43	80	210	107	0,85

• Für „Compact“-Serie / KQSGC, KDCG

• For „Compact“-serie / KQSGC, KDCG



Bestellbeispiel / Ordering example

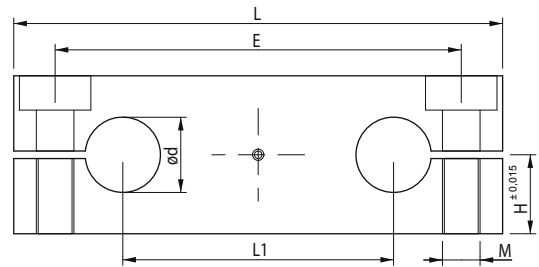
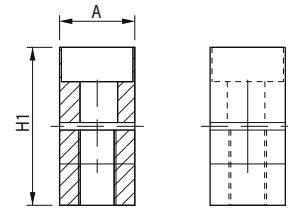
KTA - 20 / -

Baureihe / Series

Größe / Size

Zusatzoption / Options

Baureihe / Series	Abmessungen / Dimensions (mm)								Gewicht / Weight (kg)
	Ø d	L	A	H1	H	E	Ød1	L1	
KTA-08	8	65	12	23	12,5	52	5,5	32	0,04
KTA-12	12	85	14	32	18	70	6,6	42	0,09
KTA-16	16	100	18	36	20	82	9	54	0,14
KTA-20	20	130	20	46	25	108	11	72	0,26
KTA-25	25	160	25	56	30	132	13,5	88	0,47
KTA-30	30	180	25	64	35	150	13,5	96	0,63
KTA-40	40	230	30	80	44	190	17,5	122	1,1
KTA-50	50	280	30	96	52	240	17,5	152	1,65



Bestellbeispiel / Ordering example

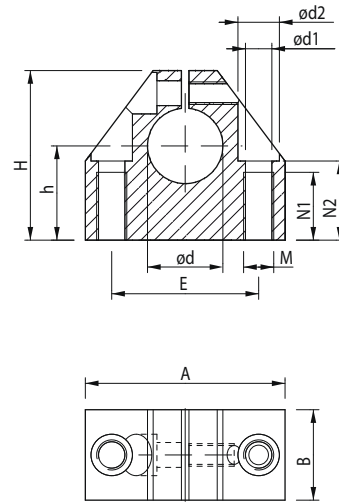
KTB - 20 / -

Baureihe / Series

Größe / Size

Zusatzoption / Options

Baureihe / Series	Abmessungen / Dimensions (mm)									Gewicht / Weight (kg)
	Ø d	L	A	H1	H	E	Ød1	L1	M	
KTB-08	8	65	12	22	11	52	5,5	32	M5	0,04
KTB-12	12	85	14	28	14	70	6,6	42	M6	0,09
KTB-16	16	100	18	32	16	82	9	54	M8	0,14
KTB-20	20	130	20	42	21	108	11	72	M10	0,26
KTB-25	25	160	25	52	26	132	13,5	88	M12	0,47
KTB-30	30	180	25	58	29	150	13,5	96	M12	0,63
KTB-40	40	230	30	72	36	190	17,5	122	M12	1,1
KTB-50	50	280	30	88	44	240	17,5	152	M16	1,65



Bestellbeispiel / Ordering example

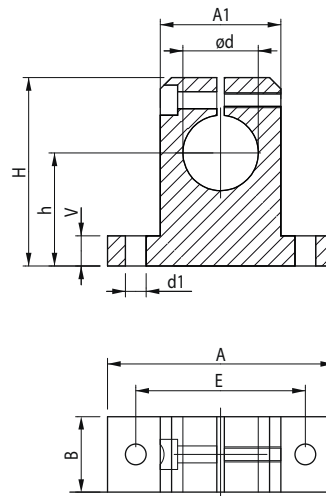
KWB57 - 20 / -

Baureihe / Series

Größe / Size

Zusatzoption / Options

Baureihe / Series	Abmessungen / Dimensions (mm)										Gewicht / Weight (kg)	
	Ø d	A	B	H	h	N1	N2	E	Ød1	M		SW
KWB57-08	8	32	18	28	15	9	13	22	3,3	M4	3	0,03
KWB57-12	12	43	20	35	20	13	16,5	30	5,2	M6	3	0,06
KWB57-16	16	53	24	42	25	18	21	38	6,8	M8	4	0,11
KWB57-20	20	60	30	50	30	22	25	42	8,6	M10	5	0,17
KWB57-25	25	78	38	61	35	26	30	56	10,3	M12	6	0,36
KWB57-30	30	87	40	70	40	26	34	64	10,3	M12	6	0,46
KWB57-40	40	108	48	90	50	34	44	82	14,25	M16	8	0,86
KWB57-50	50	132	58	105	60	43	49	100	17,5	M20	10	1,45



Bestellbeispiel / Ordering example

KWB - 20 / -

Baureihe / Series

Größe / Size

Zusatzoption / Options

Baureihe / Series	Abmessungen / Dimensions (mm)										Gewicht / Weight (kg)
	Ø d	A	A1	B	H	h	E	Ød1	V	SW	
KWB-08	8	32	16	10	27	15	25	4,5	5	2,5	0,01
KWB-12	12	42	20	12	35	20	32	5,5	5,5	3	0,02
KWB-16	16	50	26	16	42	25	40	5,5	6,5	3	0,05
KWB-20	20	60	32	20	50	30	45	5,5	8	3	0,08
KWB-25	25	74	38	25	58	35	60	6,6	9	4	0,14
KWB-30	30	84	45	28	68	40	68	9	10	5	0,2
KWB-40	40	108	56	32	86	50	86	11	12	6	0,36
KWB-50	50	130	80	40	100	60	108	11	14	6	0,73
KWB-60	60	160	100	48	124	75	132	13,5	15	8	1,3
KWB-80	10	200	130	60	160	100	170	17,5	22	10	2,75

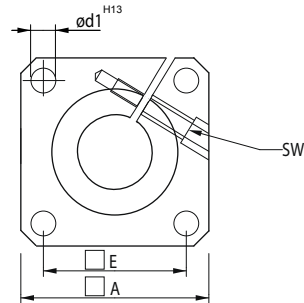
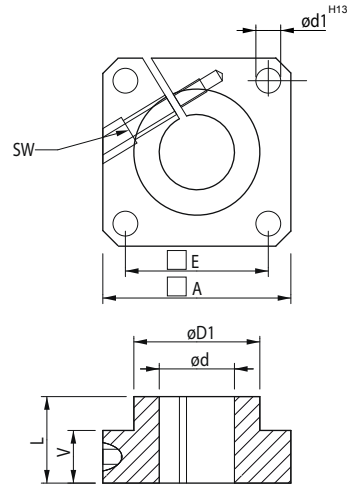


Abbildung ähnlich / Illustration similar

Bestellbeispiel / Ordering example

KFWB56 - 20 / -

Baureihe / Series

Größe / Size

Zusatzoption / Options

Baureihe / Series	Abmessungen / Dimensions (mm)							Gewicht / Weight	
	Ø d	A	L	E	ØD1	Ød1	V	SW	(kg)
KFWB56-12	12	40	20	30 <sup>±0,12</sup>	23,5	5,5	12	3	0,05
KFWB56-16	16	50	20	35 <sup>±0,12</sup>	27,5	5,5	12	3	0,08
KFWB56-20	20	50	23	38 <sup>±0,15</sup>	33,5	6,6	14	4	0,1
KFWB56-25	25	60	25	42 <sup>±0,15</sup>	42	6,6	16	5	0,15
KFWB56-30	30	70	30	54 <sup>±0,25</sup>	49,5	9	19	6	0,24
KFWB56-40	40	100	40	68 <sup>±0,25</sup>	65	11	26	8	0,66
KFWB56-50	50	100	50	75 <sup>±0,25</sup>	75	11	36	8	0,82

# Präzisionswellen

## Precision shafts

Bestellbeispiel / Ordering example

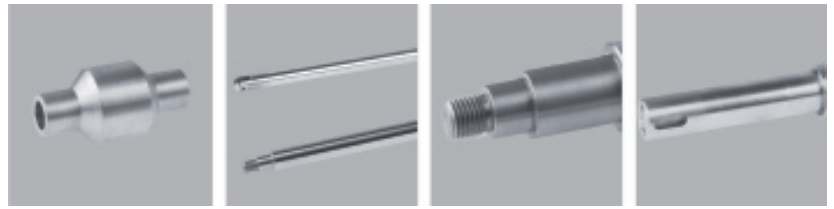
WV - 20h6 - 5000L / -

Typ / type

Durchmesser / Diameter

Länge [mm] / Length [mm]

Zusatzoption / Options



Typ / Type	W	WV	WMB	WMA		
Herstelllänge / Production length	6000	6000	6000	6000		
Bezeichnung / Series	Präzisionsstahlwellen <i>Precision shafts</i>	Präzisionsstahlwellen, verchromt <i>Precision shafts, chrome-plated</i>	Präzisionsstahlwellen, korrosionsarm X46 <i>Precision shafts, stainless steel X46</i>	Präzisionsstahlwellen, korrosionsarm X90 <i>Precision shafts, stainless steel X90</i>		
Werkstoff / Material	Cf53	Cf53 verchromt	X46Cr13	X90CrMoV18		
Werkstoff-Nr. / Material number	1.1213	1.1213	1.4034	1.4112		
Oberflächenhärte / Surface hardness	60-66 HRC	60-66 HRC	52-55 HRC	53-59 HRC		
Abmessungen / Size					kg/m	Rht*
Drm. 5 h6	•				0,15	0,4-0,8
Drm. 6 h6	•				0,22	0,4-0,8
Drm. 8 h6	•		•	•	0,40	0,4-1,0
Drm. 10 h6	•			•	0,62	0,4-1,0
Drm. 12 h6	•	•	•	•	0,89	0,6-1,0
Drm. 14 h6	•				1,21	0,6-1,3
Drm. 15 h6	•				1,39	0,6-1,3
Drm. 16 h6	•	•	•	•	1,58	0,6-1,5
Drm. 18 h6	•				2,00	0,6-1,5
Drm. 20 h6	•	•	•	•	2,47	0,9-1,5
Drm. 25 h6	•	•	•	•	3,85	0,9-1,7
Drm. 30 h6	•	•	•	•	5,55	0,9-1,7
Drm. 35 h6	•				7,55	1,5-2,0
Drm. 40 h6	•	•	•	•	9,87	1,5-2,0
Drm. 50 h6	•	•	•	•	15,40	1,5-2,6
Drm. 60 h6	•				22,20	2,2-3,0

Randhärte (Rht): chargenabhängig können die Präzisionsstahlwellen bis einschließlich Ø10mm durchgehärtet sein. Als Randhärte ist die Tiefe zu verstehen, bei der noch 80% der Oberflächenhärte vorliegt.

Surface hardening depth: Depending on the batch, the precision steel shafts can be through hardened up to and including Ø10mm. The surface hardening depth is the depth of the hardened zone in which 80% of the surface hardness is present as a limit hardness;

Bestellbeispiel / Ordering example

WV - 20h6 - 5000L / B30

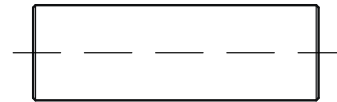
Typ / type

Durchmesser / Diameter

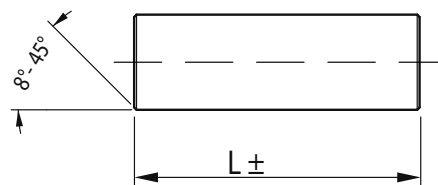
Länge [mm] / Length [mm]

Zusatzoption / Options

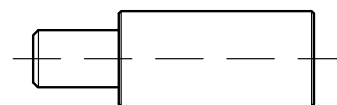
**B10:**  
*Getrennt und maschinell gefast*



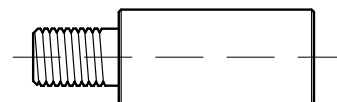
**B20:**  
*Getrennt, Fase 25° oder nach Kundenwunsch, Stirnfläche 90° geplant, dadurch bessere Längentoleranz*



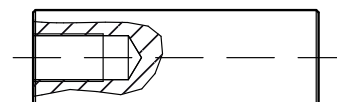
**B30:**  
*Getrennt, Fase 25° Stirnfläche 90° geplant, axiale Endenbearbeitung nach Kundenwunsch, Längentoleranz*



**B40:**  
*Getrennt, Fase 25° Stirnfläche 90° geplant, axiale Endenbearbeitung (Gewinde, Passfedernut, usw.) nach Kundenwunsch, Längentoleranz*



**B50:**  
*Getrennt, Fase 25° Stirnfläche 90° geplant, Axialbohrung nach Kundenwunsch, Längentoleranz*



**B60:**  
*Getrennt, Fase 25° Stirnfläche 90° geplant, eine oder mehrere Radialbohrungen, nach Kundenwunsch oder für Wellenunterstützung, Längentoleranz*





Dieser Katalog wurde mit großer Sorgfalt erstellt. Alle Daten wurden auf ihre Richtigkeit hin überprüft. Es ist trotzdem nicht auszuschließen, dass fehlerhafte oder unvollständige Angaben vorkommen können. Dafür kann keine Haftung übernommen werden. Aus Gründen der ständigen Weiterentwicklung unserer Erzeugnisse müssen wir uns Änderungen vorbehalten.

Nachdruck, auch auszugsweise, ist nur mit unserer Genehmigung erlaubt.

Für Lieferungen und sonstige Leistungen im kaufmännischen Verkehr gelten die

Allgemeine Lieferbedingungen für Erzeugnisse und Leistungen der Elektroindustrie („Grüne Lieferbedingungen“ – GL) zur Verwendung im Geschäftsverkehr gegenüber Unternehmern.

[www.motron-linear.de/produkte/downloads](http://www.motron-linear.de/produkte/downloads)

*This catalogue has been compiled with great care. All data has been checked for accuracy. Nevertheless, it cannot be ruled out that incorrect or incomplete information may occur. No liability can be assumed for this. For reasons of continuous further development of our products, we reserve the right to make changes.*

*Reprinting, even in extracts, is only permitted with our permission.*

*For deliveries and other services in commercial trade the following shall apply*

*General Conditions*

*for the Supply of Products and Services of the Electrical and Electronics Industry („Grüne Lieferbedingungen“ – GL) for commercial transactions between businesses*

[www.motron-linear.de/produkte/downloads](http://www.motron-linear.de/produkte/downloads)

**MOTRON**  
LINEAR DIVISION

**MOTRON Linear Division**  
Im Gewerbepark 27  
D-91093 Heßdorf  
Tel. +49-(0)9135-7388-0  
[info@motron-linear.de](mailto:info@motron-linear.de)  
[www.motron-linear.de](http://www.motron-linear.de)  
[www.motron-linear.eu](http://www.motron-linear.eu)